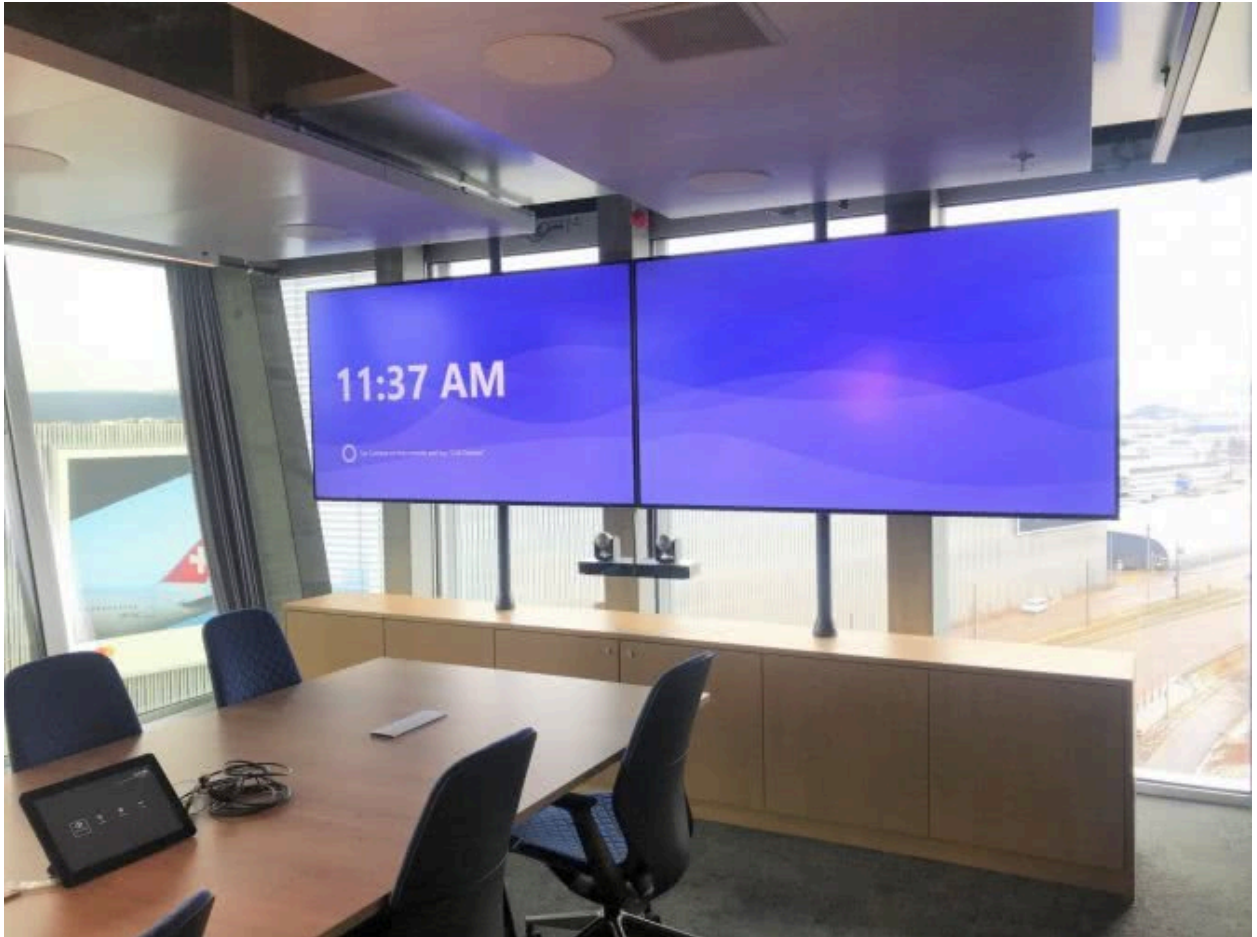


Microsoft



Neuer Hauptsitz von Microsoft

Im Rahmen des Standortwechsels von Wallisellen nach Kloten in das attraktive Circle Gebäude erhielt Ganz Supravisision AG den Auftrag gesamthaft 52 Meeting-Räume auf zwei Stockwerken mit modernsten Video-Konferenzlösungen auszustatten, die alle natürlich mit Microsoft Teams funktionieren.

Ganz Supravisision AG wurde für den neuen Microsoft Standort im Circle Gebäude am Flughafen Kloten durch Turner & Townsend beauftragt, diese AV-Technik Vorgaben in die Realität umzusetzen. Unser Team übernahm die gesamte Projektleitung für die AV-Technik. Einerseits galt es dabei weltweite Vorgaben

einzuhalten und andererseits das für die Schweiz charakteristische hohe Ausbau- und Gebäudekomfort-Niveau zu ermöglichen, damit die Benutzer die Video- und Konferenz-Systeme einfach, effizient und störungsfrei bedienen können.



Für die termingerechte Realisation war das Zusammenspiel mit teils internationalen Lieferanten, verschiedenen Planungsorganisationen (Schemas, Pläne) und Architekten absolut erfolgsentscheidend. Wir arrangierten über unterschiedliche Zeitzonen die projektmässige Umsetzung und koordinierte mit lokalen Partnern wie Elektriker, Raumdesigner und Möbellieferanten die Umsetzung vor Ort.

Projektmanagement durch Ganz Supravisoin AG

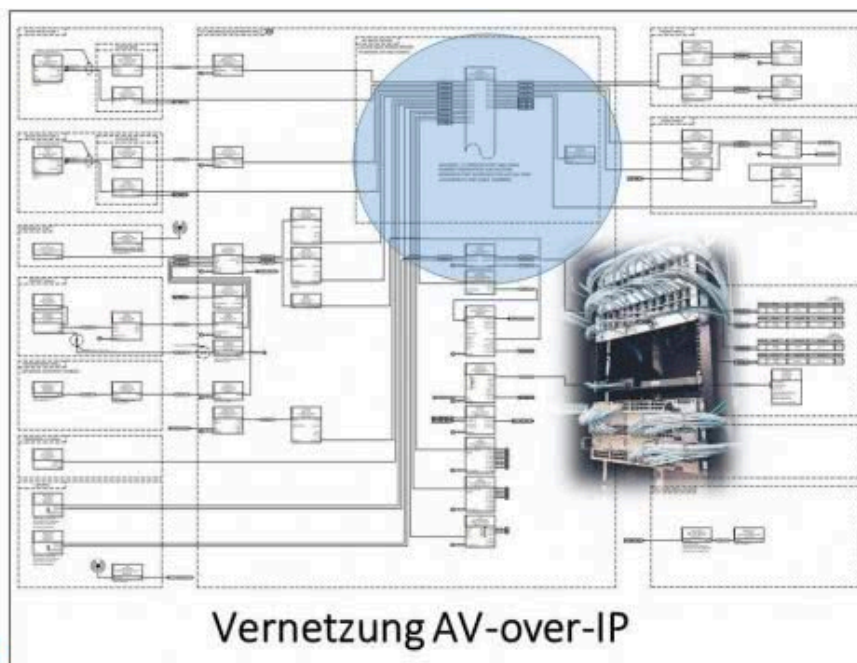
Verschiedene Ansprechpartner...

- AV Hersteller: Extron/Biamp/Cisco
- Elektroplaner und Elektriker (CH)
- Baumanagement(CH)
- AV Einkauf (CH)
- Microsoft Schweiz AG
- ANIXTER Distributor (UK)
- Visual Commands Touchpanel (USA)



Erwähnenswert ist auch der neue Standard für Audio- und Videoübertragung, der im grossen Veranstaltungszentrum von Microsoft erstmals zur Anwendung kam: AV over IP. Diese neue, sich schnell durchsetzende Technologie bringt viele Vorteile.

Ein Netz für alle Daten und Aufgaben (AV over IP)



- Es braucht keine HDMI-Strecken, Verstärker etc. mehr
- Weniger Kabel, einfachere Installation, tiefere Kosten
- Sicherheit und Überwachung
- Da Audio und Video über das IT-Netz übertragen werden, wird auch das Monitoring vereinfacht und die Standards für Sicherheit können wesentlich einfacher eingehalten werden.
- Gebäude und ortsunabhängig einsetzbar
- IP-basierte Lösungen können in der Cloud betrieben und vollständig verwaltet werden.
- Automatisierung und Bedienung
- Geräte im Netz können einfach bedient und gesteuert werden
- PTZ-Kameras, Joy-Stick-Steuerungen, Imaging Intelligence bzw. Funktionen

Nebst der im Circle Gebäude verbauten Hard- und Software war für Microsoft wichtig, dass auch der Support und Unterhalt durch Ganz Supravisio AG gewährleistet wird.

Die Geräte werden in Echtzeit überwacht und Probleme werden sofort erkannt, diagnostiziert und behoben, bevor diese Auswirkungen auf die Nutzung haben. Die Umsetzung aus Hardware- und Service-Elementen ergibt eine optimale Ausstattung der Meetingräume, abgestimmt auf die Bedürfnisse von Microsoft. Die installierten Lösungen sind jetzt in den Meetingräumen einheitlich und für die Mitarbeitenden einfach zu nutzen.

