

# Optimierung der Wohnung

**... damit Wohnen zu Hause möglich bleibt!**

8. Netzwerktreffen

Gerontologische Architektur

Von der Sturzprävention zur Wohnraumanpassung

Dienstag, 14. März 2017



FRED - Tools für Wohnen im besten Alter  
[www.fredpartner.ch](http://www.fredpartner.ch)

mona<sup>🏠</sup>

## Referent: David Fässler

- Gründer von FRED und MONA
- Ausbildung: Rechtsanwalt, M.B.A.
- Langjährige Erfahrung im Immobiliensektor
- Erfahrung in Geschäftsführung
- Spezialität: Informations- und Wissensvermittlung
- Interdisziplinarität: Wohnen, Älter werden, Digitalisierung

# Agenda

- Hintergrund und Ausgangslage der Idee 'mona'
- Was ein digitales Tool leisten kann
- Präsentation am Beispiel des 'Haltegriffs'

# Geschichtsträchtiges Gebäude, saniert, zentral, hell




Quelle der nachfolgenden Seiten: Dokumentation Vermieterschaft, abgerufen online, Juli 2016

# Das 'Fischerhaus' in Münsingen, Totalsanierung 2014

**Bahnhofplatz 1**  
3110 Münsingen

Miete / Monat CHF 1'680.-  
Netto Miete / Monat CHF 1'520.-  
Nebenkosten / Monat CHF 160.-

 **Dokumentation**

**Eckdaten**

Objekttyp	<b>Wohnung</b>
Zimmer	<b>2.5</b>
Etage	<b>2.</b>
Wohnfläche	<b>78 m<sup>2</sup></b>
Baujahr	<b>2014</b>
Verfügbar	<b>sofort</b>

**Merkmale und Ausstattung**

- Lift
- Aussicht
- Rollstuhlgängig**
- Balkon / Sitzplatz
- Kabel-TV
- ISDN-Anschluss
- Garage

**Beschreibung**

**Erstvermietung im Zentrum von Münsingen**

Erstvermietung Fischerhaus  
Geschirrspüler, Külschrankkombination mit Tiefkühlfach  
Modernes Badezimmer mit Keramiklavabo und WC  
Wohn-/Esszimmer und Korridor mit Eichenparkett  
Alle Schlafzimmer mit Parkett  
Eigene Waschmaschine/Tumbler in der Wohnung  
Balkonsitzplatz  
Kellerabteil  
Lift  
Direkt am Bahnhof  
Einkaufsmöglichkeiten direkt vor Ort

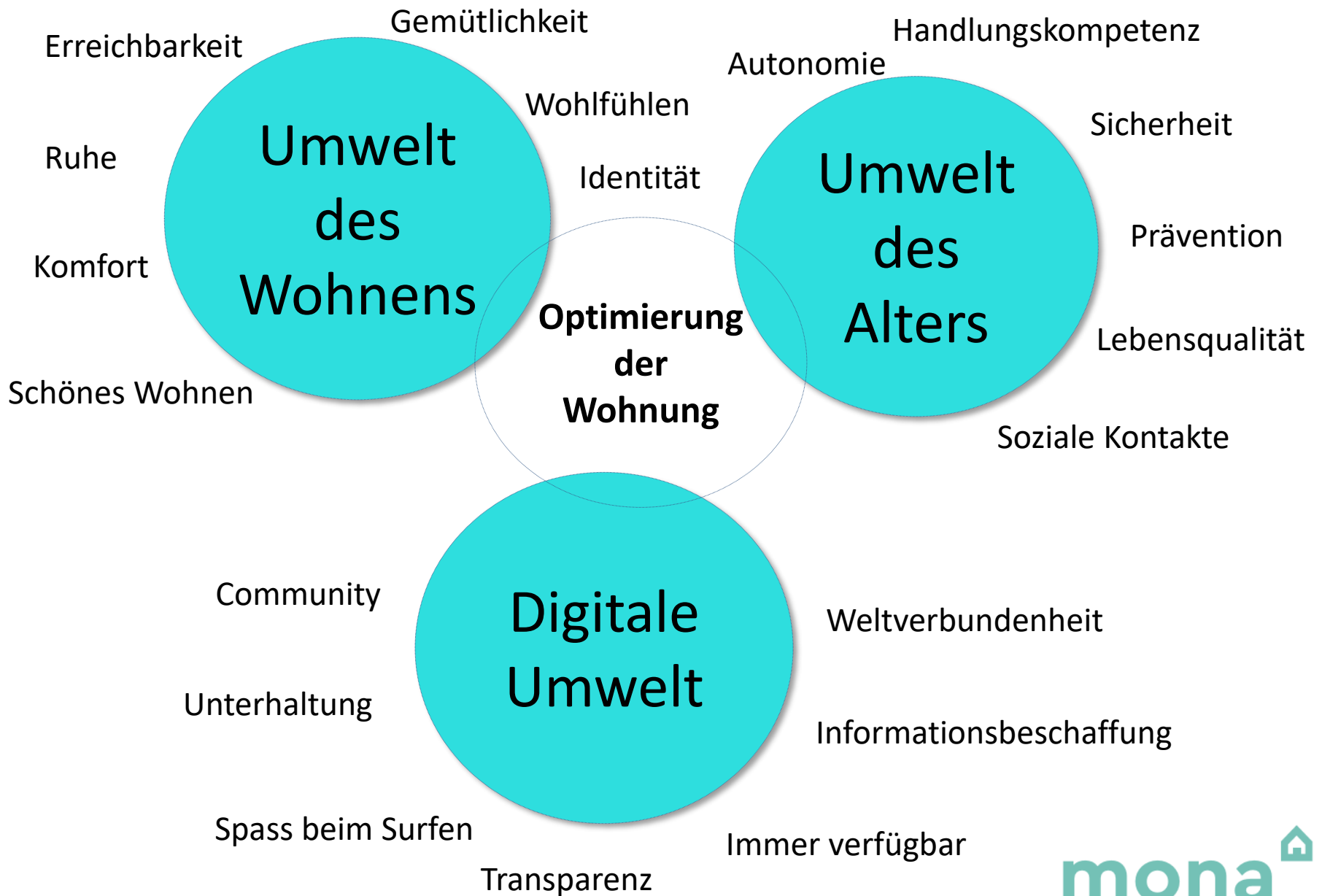
***‘Schau Hannes,  
da könnten wir auch  
mit dem Rollator  
ein und aus gehen...***

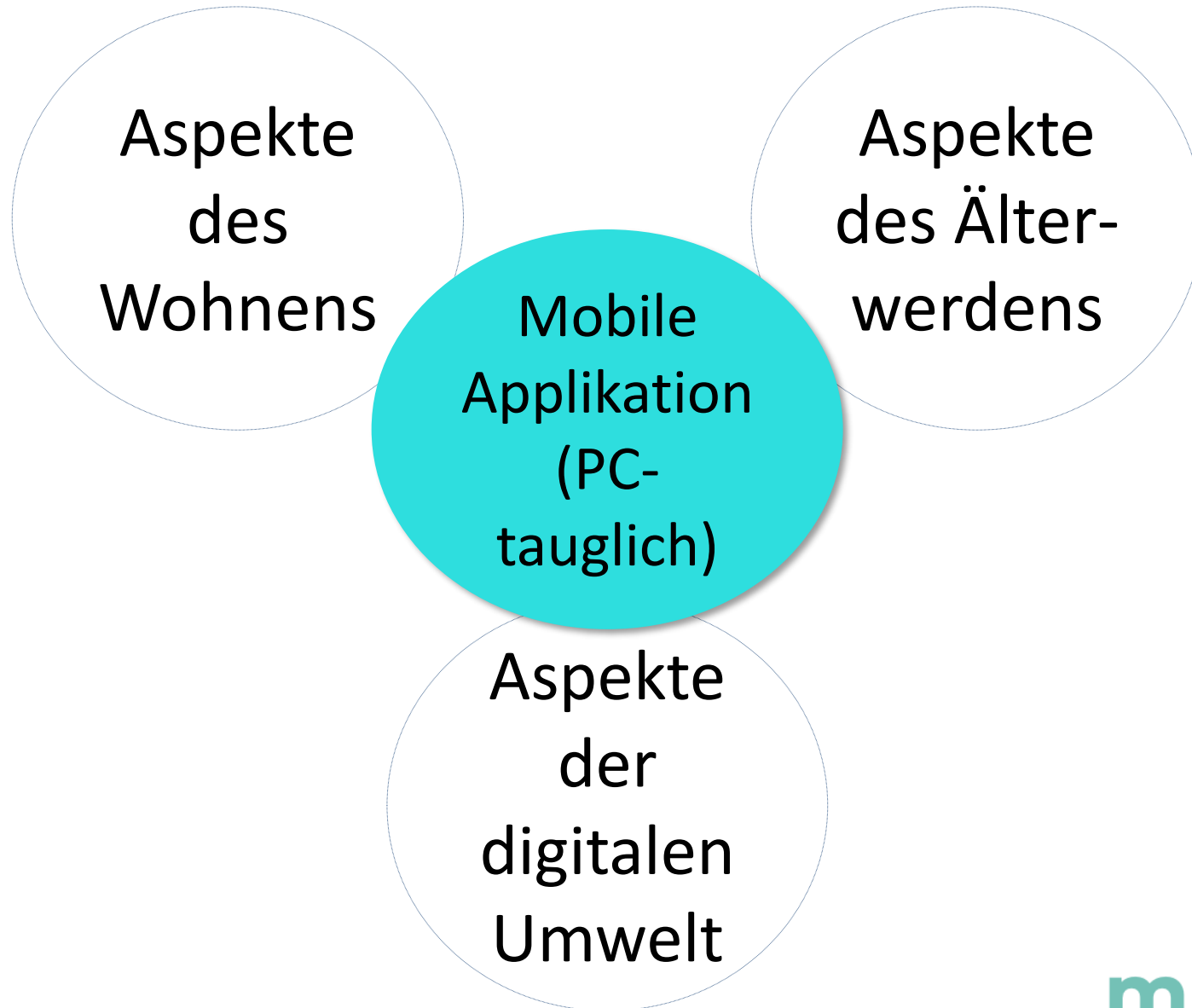
***... wenn es dann mal  
so weit ist...’***

***Paula, 65 jährig***

***‘In dieser Wanne duschen....?’***







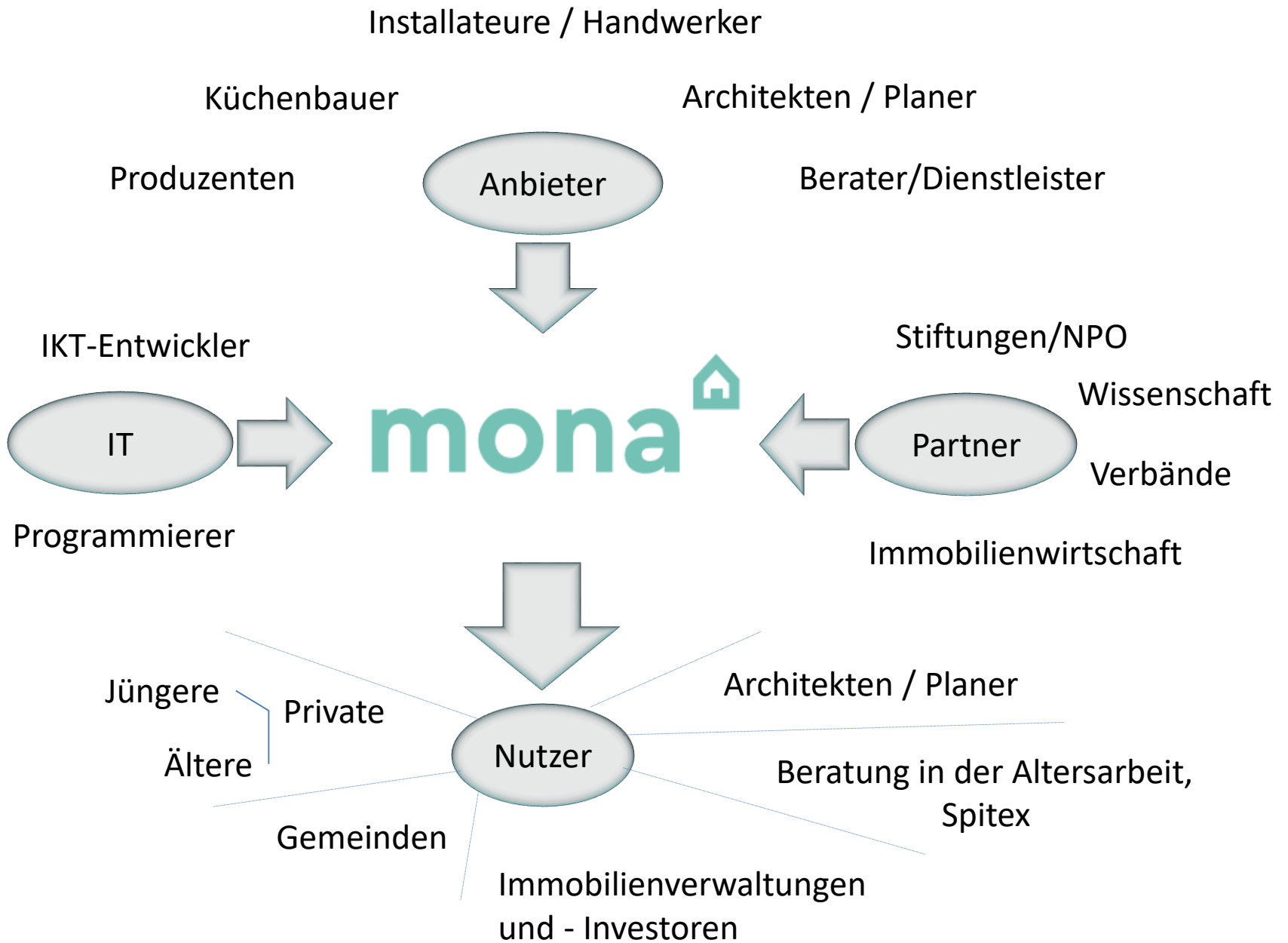


# Idee: MONA liefert relevante Informationen

MONA liefert Paula und Hannes erste relevante Informationen zu Problembereichen und möglichen Lösungsansätzen.

Mühsames Suchen und Herumtelefonieren fällt weg:

- ***‘Wo finde ich gute Produkte und Anbieter von Lösungen?’***  
→ MONA listet Firmen mit guten Produkten auf
- ***‘Wer kann mir einen Haltegriff korrekt und sicher installieren?’***  
→ MONA gibt Hinweise auf Fachpersonen in der Region
- ***‘Was kostet mich das alles?’***  
→ MONA gibt Preise bzw. einen Preistrage an



## Wohnen. Komfortabel und sicher. Mit MONA.

Je älter wir werden, desto wichtiger wird wohnen. Alle möchten so lange als möglich zu Hause wohnen.  
Komfort und Sicherheit steht im Zentrum.

Worauf ist zu achten, damit eine Wohnung fit fürs Alter wird? Wer unterstützt dabei?  
Welche Anbieter und Produkte gibt es? Was kostet das?

MONA unterstützt Betroffene in der Entscheidungsfindung. Damit der Wunsch, komfortabel und sicher zu wohnen in Erfüllung geht!



**Zugang zum Haus**



**Treppenhaus**



**Wohnungseingang**



**Bad / WC / Dusche**



**Küche**



**Zimmer**



**Balkon / Terrasse**



**Gut zu wissen!**

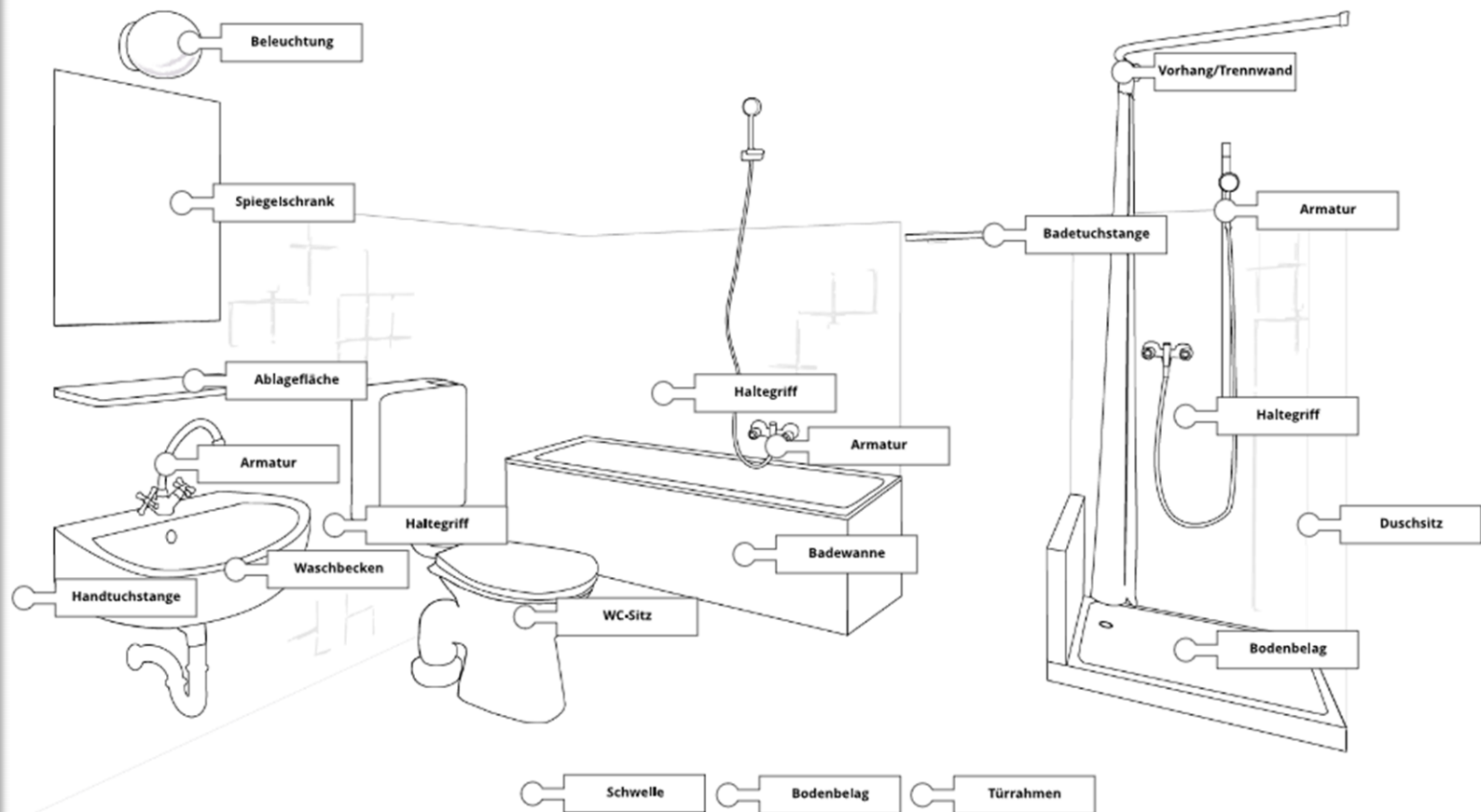
Wählen Sie aus den verschiedenen Bereichen

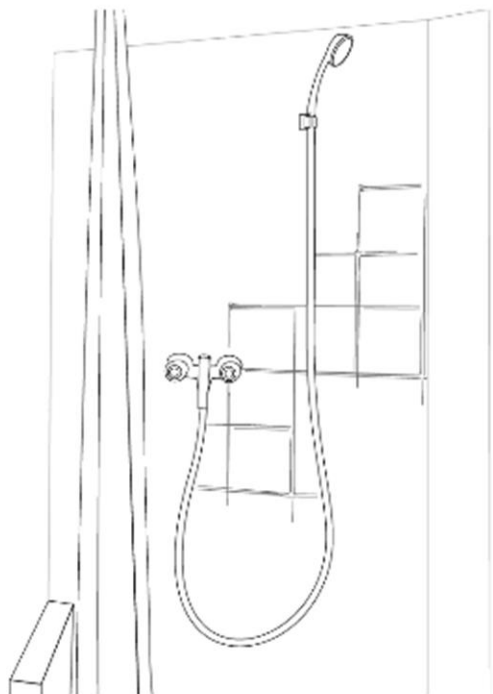
LAVABO

WC

BAD

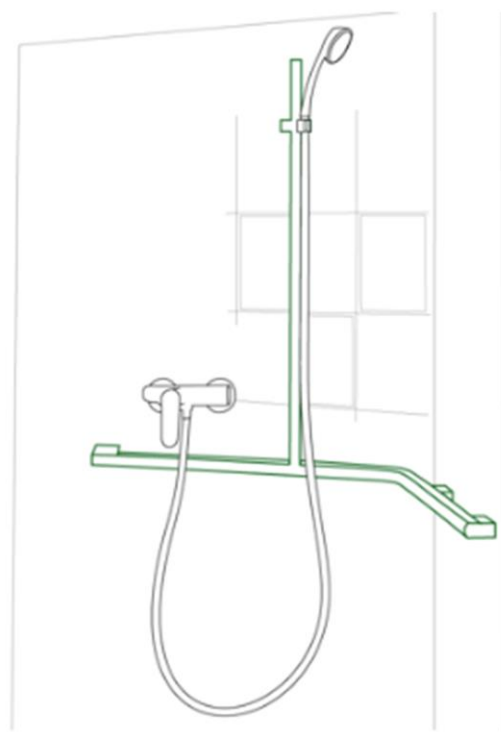
DUSCHE





**Problem:**

Duschgleitstange eignet sich nicht als Haltegriff, ist zu wenig stabil oder nicht vorhanden



**Lösung:**

Duschgleitstange, die gleichzeitig Haltegriff ist

## **Vor der Installation zu klären:**

- Ist die Wand genügend massiv oder ist eine Verstärkung notwendig?
- Verlaufen Leitungen (Wasser/Strom/Heizung) in der Wand?

## **Gut zu wissen:**

- Montieren zum Beispiel eines L-förmigen Haltegriffs im Duschbereich
- Nicht schräg montieren, da ungünstige Belastung der Gelenke
- Abklären ob ein Sitz eingehängt werden kann und Platzierung entsprechend auswählen

## **Bauliche Massnahmen mit Fachperson klären**

# Mögliche hinterlegte und per Klick abrufbare Daten

 **Stadt Zürich**  
Gesundheits- und Umwelddepartement

**sia** Schweizer Norm  
Norme suisse  
Norma svizzera **SN**  
SIA 500:2009 Bauwesen **521 500**  
EINGETRAGENE NORM DER SCHWEIZERISCHEN NORMEN VEREINIGUNG / UNV NORME ENREGISTRÉE DE L'ASSOCIATION SUISSE DE NORMALISATION  
Ersetzt die Norm SN 521500, Ausgabe 1988

**Gestaltung von altersgerechten Wohnbauten**  
Merktblatt

Menschen und Personen mit einer Behinderung ist eine wichtige Aufgabe unserer Gesellschaft. Arbeitet lange selbständig in ihren Wohnungen bleiben können. Dafür braucht es nicht einen angepassten, ein entsprechend gestaltetes Wohnumfeld und angepasste Wohnungen. Das vorliegende Merkblatt mit der Schweizerischen Fachstelle für behindertengerechtes Bauen und procap erstandenen, um altersgerecht gestaltete Wohnbauten erläutern müssen.

Schweizerische Fachstelle für behindertengerechtes Bauen **procap**  
Centre suisse pour la construction adaptée aux handicapés  
Centro svizzero per la costruzione adatta agli handicappati

Folgendes Baugebiet für Wohnbau, Bildung und Freizeit wird durch den Bundesrat für Wohnwesen BWO

**Selbstständig bis ins hohe Alter**  
Checkliste Wohnumgebung, Training und Tipps zur Mobilität



bfu – Beratungsstelle für Unfallverhütung 

**Altersgerechte Wohnbauten**

Planungsrichtlinien

Hans Böhn  
Hans Böhn (TUM, Ag), Experte für Alt- und Gerontologie



**B3**



## Bauliche Massnahmen mit Fachperson klären

### MONA hat für Sie folgende Anbieter recherchiert:

- **KEUCO**  
Barrierefreies Bad - Duschhandlauf
- **SAM**  
SAM Freeway Badausstattungen
- **HEWI**  
Systemlösungen für Bad und Sanitärräume

### Empfohlene Fachleute und Berater:

- Die Liste der Fachleute ist in der **Premium Version** von MONA sichtbar

Mein Budget



# Komfort im Bad: MONA inspiriert und zeigt den Weg

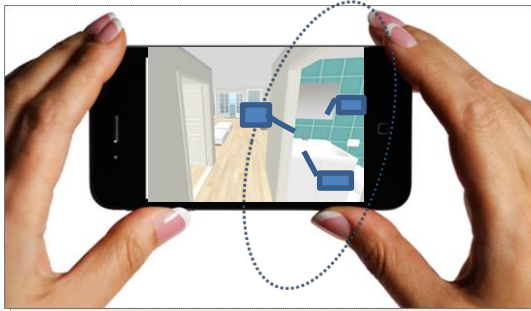


# Zukunft: Scannen der Wohnung ('Augmented Reality')

Scanprozess

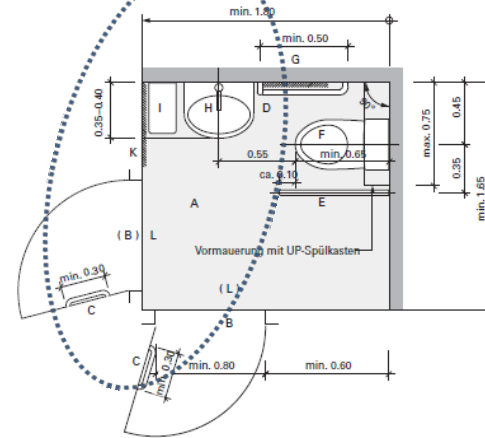


Datentransfer

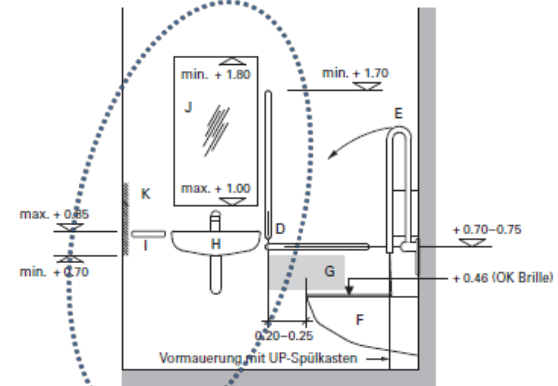


Hinterlegt in Datenbank: z.B. SIA 500

Figur E.1.2 Grundriss



SIA 6



# Mitwirkende im Projekt/Start-Up MONA

## Initiant:



## Inhaltliche Projektmitwirkung:



Beatrix Jeannottat

Felix Bohn,  
Wohnen im Alter GmbH

## Unterstützt von:

**Age —  
Stiftung**

Wohnen und  
Älterwerden

## IT-Projektleitung:



## Workshops/Testings:

Zentrum für Gerontologie  
an der Universität Zürich



**Universität  
Zürich** UZH

## Zugang zu MONA

→ <http://webapp3.ticino-webfactory.ch>

- Benutzer: mona3
- Passwort: mona2017

Herzlichen Dank für Ihr Interesse!

Fragen und Anregungen bitte an:  
**david.faessler@fredpartner.ch**