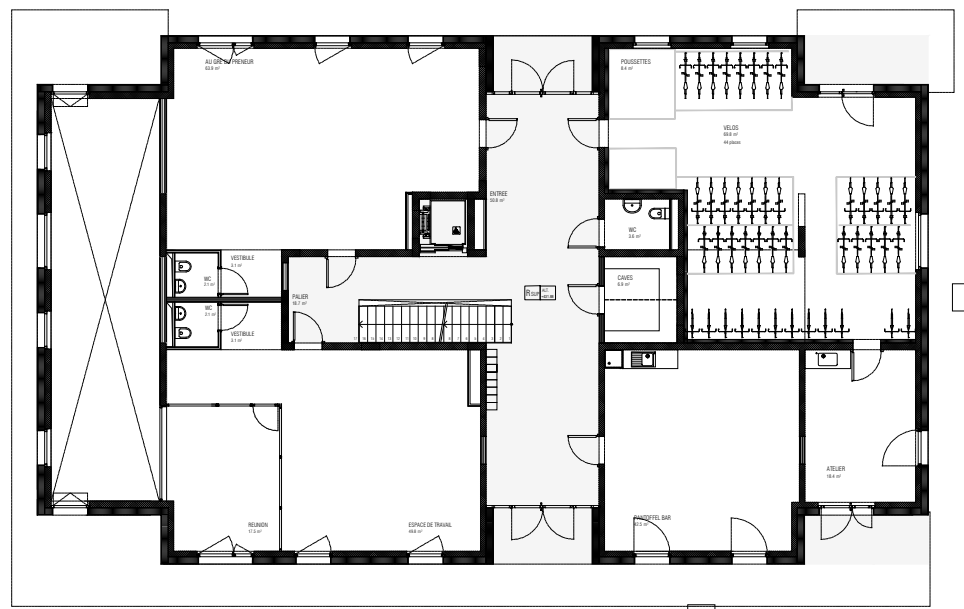
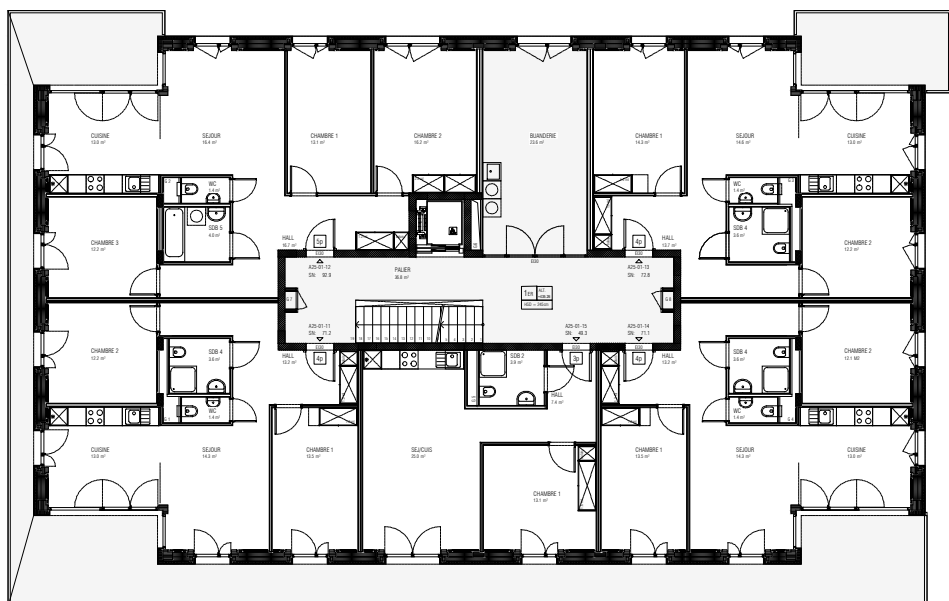


Rez Inf.



Rez Sup.



Etage 1



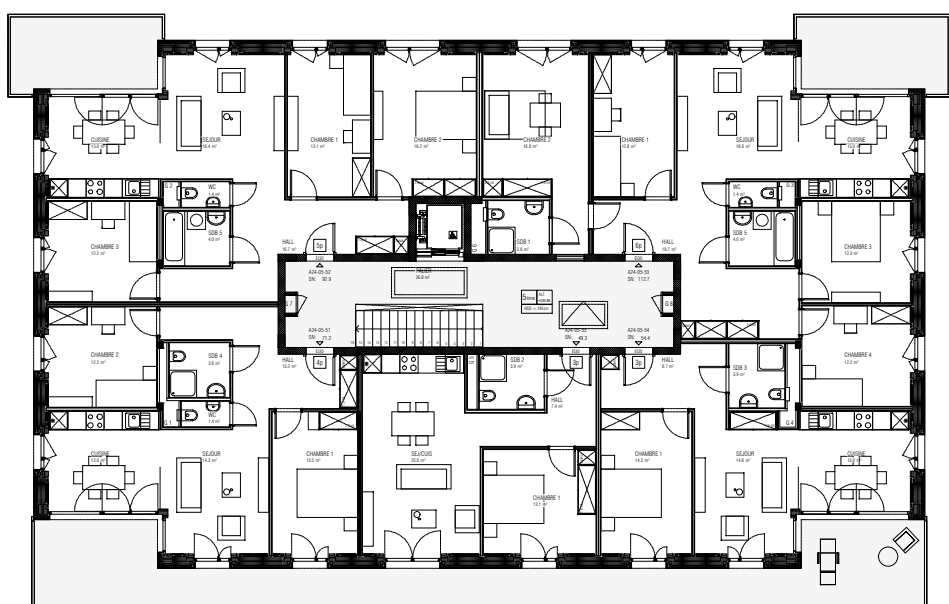
Etage 2



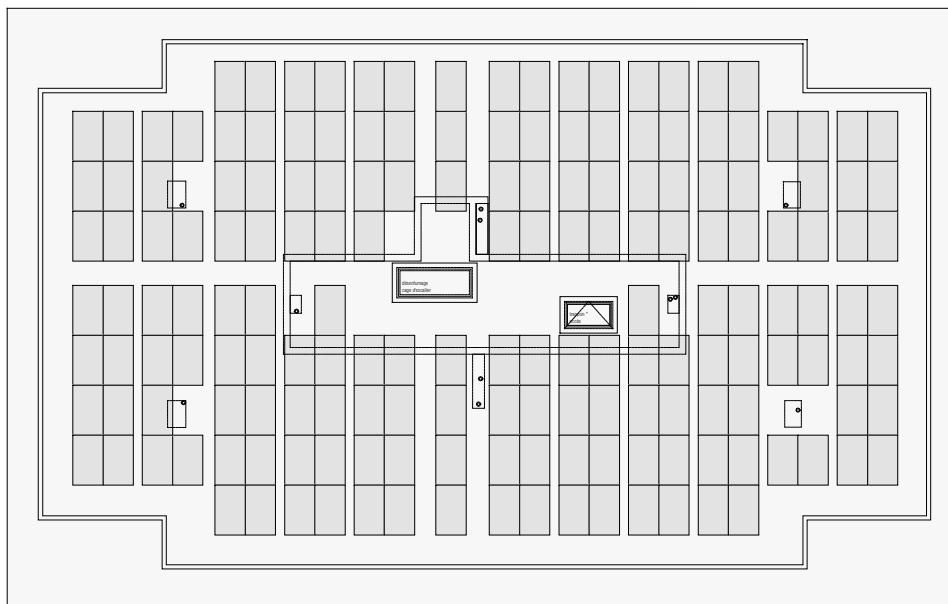
Etage 3



Etage 4

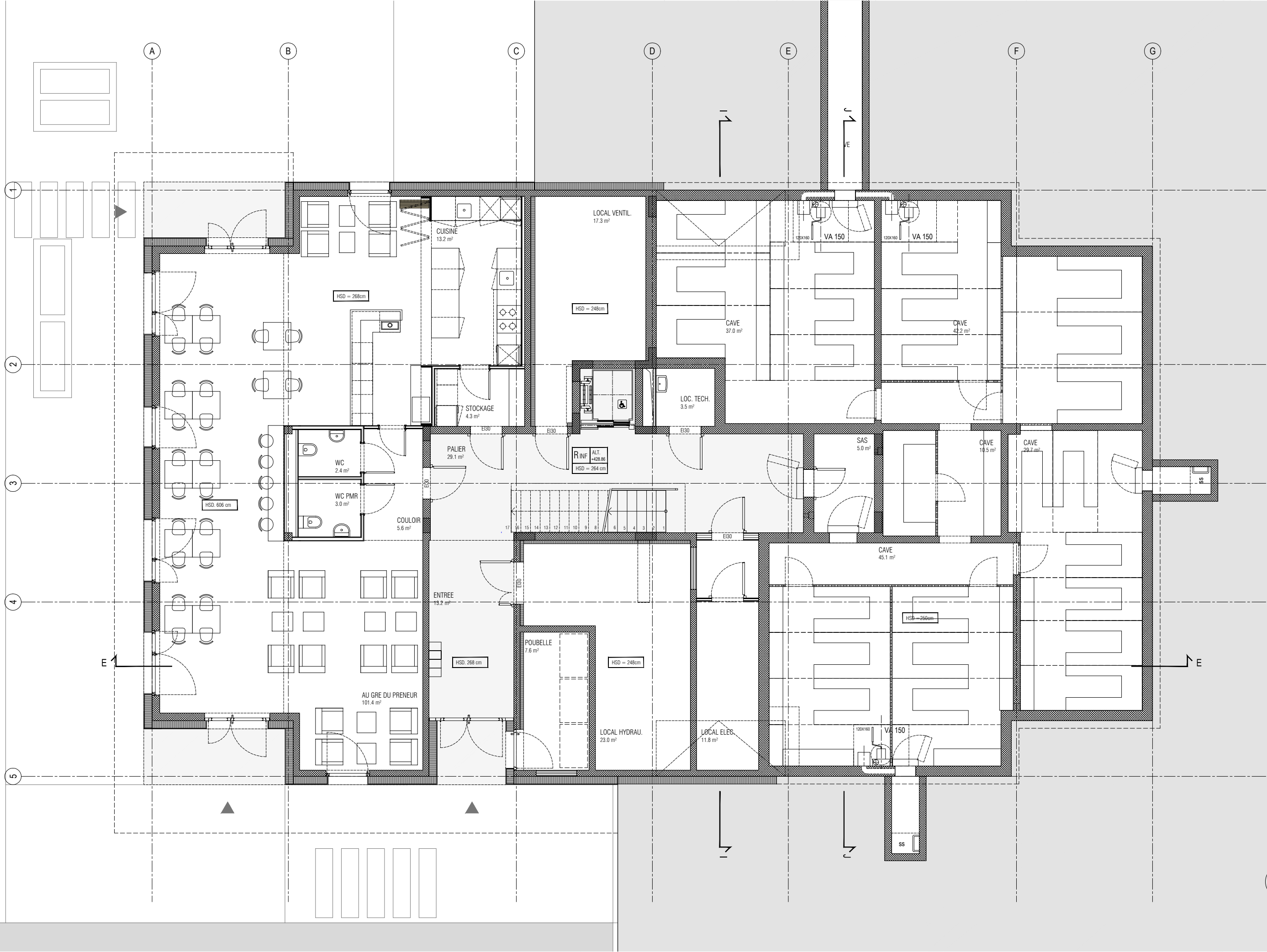


Etage 5



Toit

EQU A25	PLAN		EXECUTION		réf: EQU-A25-A5-PLN-250c
	Rez Inf., Rez Sup., 1er, 2eme, 3eme, 4eme et 5eme		DATE: 01.12.2015	ECH: 1/250	
Ecoquartier Les Vergers à Meyrin	Arch.	LBL association	p.a Baillif-Loponte SA - 3 Clos de la Fonderie - 1227 Carouge	022 342 41 00	info@lblarchitectes.ch
Trois bâtiments de logement	Ing. civil	INGENI SA	12 rue du Pont-Neuf - 1227 Carouge	022 308 88 88	geneve@ingeni.ch
Coopérative d'habitation Equilibre	Ing. therm.	ARCHIWATT	2 ch. de la montagne - 1224 Chêne-Bougeries	076 391 05 31	info@archiwatt
					Ind. Date Auteur Modifications
					a 02.02.2016 gl REZ INF: nouvel percement mur cage d'escalier
					b 24.02.2016 gl suppression mur béton, consoles balcons, supp. bandeaux, volets battantes
					c 19.04.2016 gl struc. double haut. + align. fen entre axes CetD+solives selon plan ING.



EQU A25

PLAN

REZ INTERIEUR

Ecoquartier Les Vergers à Meyrin
Trois bâtiments de logement
Coopérative d'habitation Equilibre

Arch. LBL association p.a Baillif-Loponte SA - 3 Clos de la Fonderie - 1227 Carouge
Ing. civil INGENI SA 12 rue du Pont-Neuf - 1227 Carouge
Ing. them. ARCHIWATT 2 ch. de la montagne - 1224 Chêne-Bougeries

EXECUTION

DATE: 01.12.2015 ECH: 1/100
DESS: LBL

réf.

EQU-A25-A5-PRI-100a

Incl. Date

Auteur Modifications

a 02.02.2016 gl nouvel percement mur cage d'escalier

info@lblarchitectes.ch

022 342 41 00

geneve@ingeni.ch

022 308 88 88

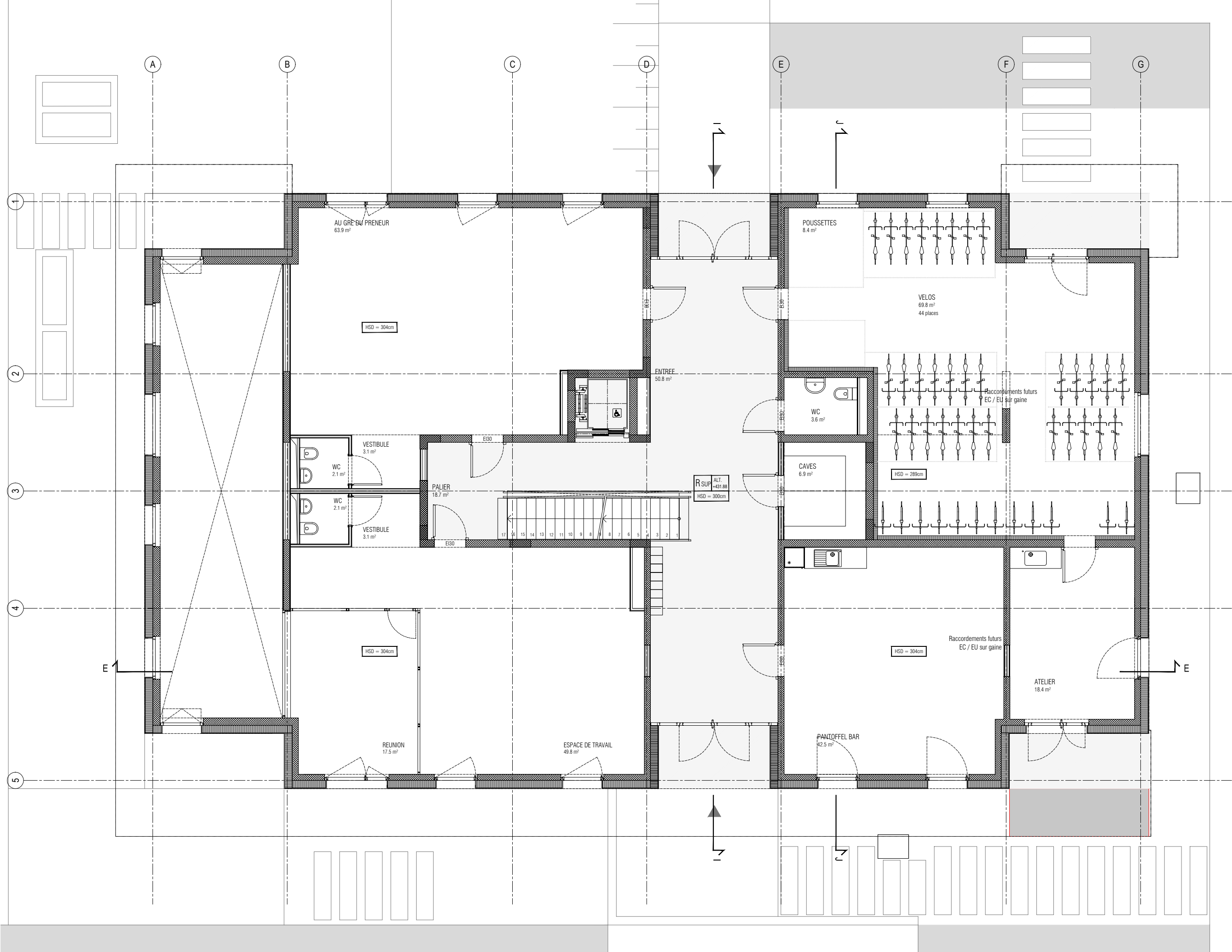
info@archiwatt

022 342 41 00

022 308 88 88

076 391 05 31

info@archiwatt



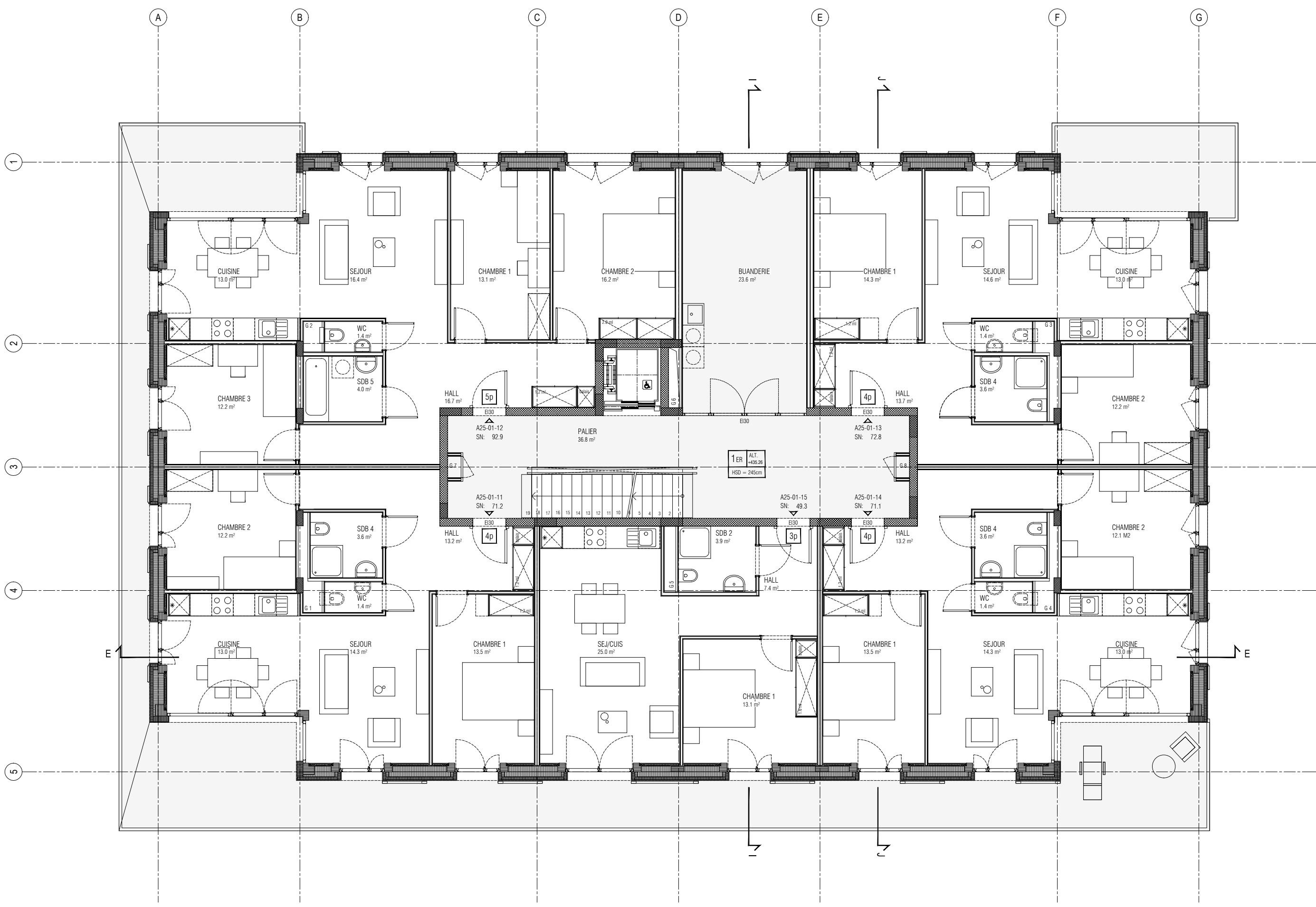
EQU A25

PLAN REZ SUPERIEUR

Arch.	LBL association	p.a Baillif-Loponte SA - 3 Clos de la Fonderie - 1227 Carouge	022 342 41 00	info@lblarchitectes.ch
Ing. civil	INGENI SA	12 rue du Pont-Neuf - 1227 Carouge	022 308 88 88	geneve@ingeni.ch
Ing. them.	ARCHIWATT	2 ch. de la montagne - 1224 Chêne-Bougeries	076 391 05 31	info@archiwatt

réf.	EQU-A25-A5-PRS-100			
Incl.	Date	Auteur Modifications		
EXECUTION	DATE: 01.12.2015	ECH: 1/100		
DESS: LBL				





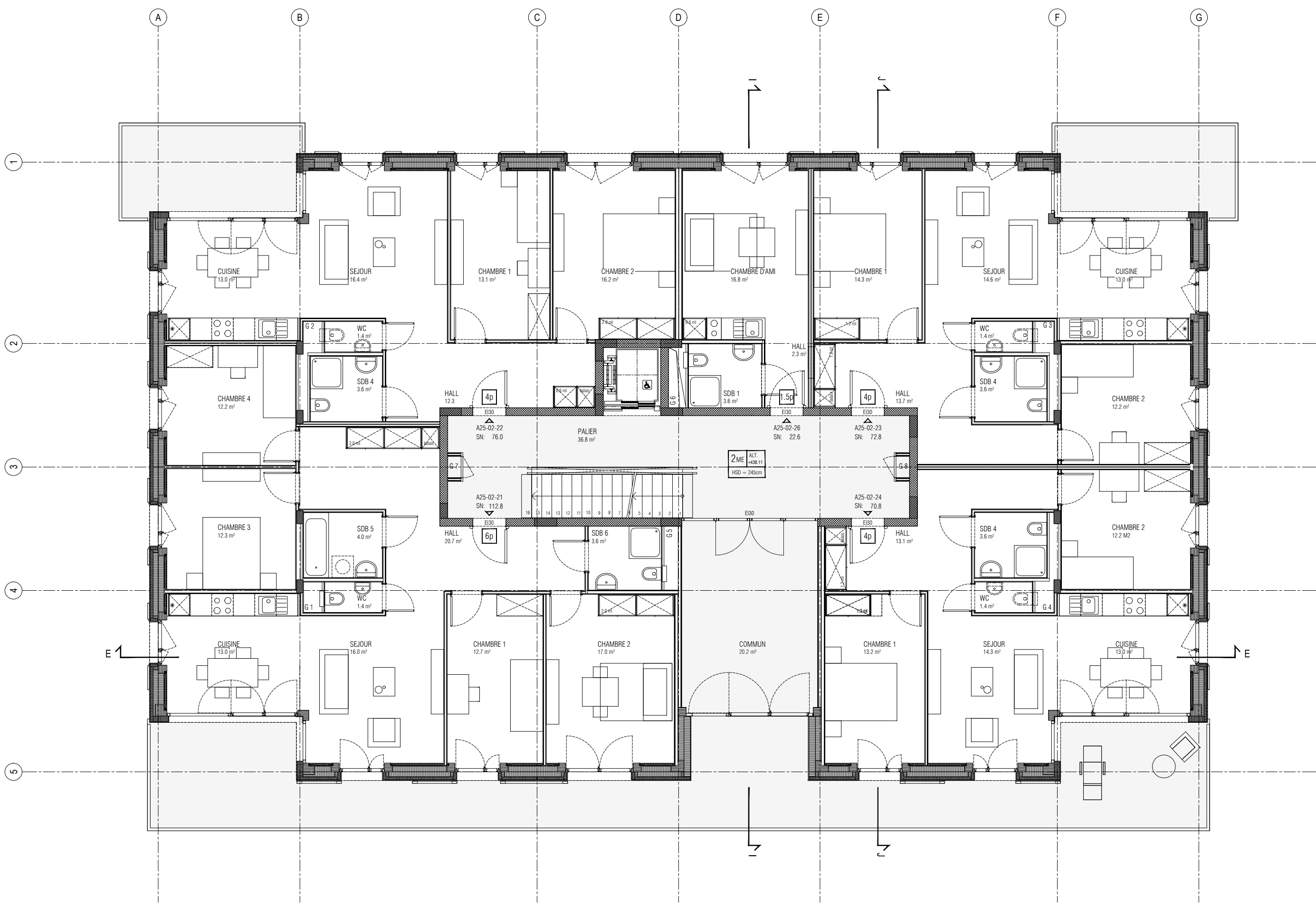
EQU A25

PLAN
1ER ETAGE

EXECUTION
DATE: 03.12.2015 ECH: 1/100
DESS: LBL

réf: EQU-A25-A5-P01-100b

Arch.	LBL association	p.a Baillif-Loponte SA - 3 Clos de la Fonderie - 1227 Carouge	022 342 41 00	info@lblarchitectes.ch
Ing. civil	INGENI SA	12 rue du Pont-Neuf - 1227 Carouge	022 308 88 88	geneve@ingeni.ch
Ing. them.	ARCHIWATT	2 ch. de la montagne - 1224 Chêne-Bougeries	076 391 05 31	info@archiwatt
Incl.	Auteur	Modifications		
a	21.01.2016	gl	mise à jour escalier	
b	24.02.2016	gl	suppression mur béton, consoles balcons, supp. bandeaux, volets battants	



EQU A25

PLAN
2EME ETAGE

EXECUTION
DATE: 03.12.2015 ECH: 1/100
DESS: LBL

réf.: EQU-A25-A5-P02-100b
Incl. Auteur Modifications
a 21.01.2016 gl mise à jour escalier
b 24.03.2016 suppression mur béton, consoles balcons, supp. bandeaux, volets battantes

Arch. LBL association p.a Bailli-Loponte SA - 3 Clos de la Fonderie - 1227 Carouge info@lblarchitectes.ch
Ing. civil INGENI SA 12 rue du Pont-Neuf - 1227 Carouge geneve@ingeni.ch
Ing. them. ARCHHWATT 2 ch. de la montagne - 1224 Chêne-Bougeries info@archiwatt

022 342 41 00
022 308 88 88
076 391 05 31

022 342 41 00
022 308 88 88
076 391 05 31

022 342 41 00
022 308 88 88
076 391 05 31

022 342 41 00
022 308 88 88
076 391 05 31

022 342 41 00
022 308 88 88
076 391 05 31

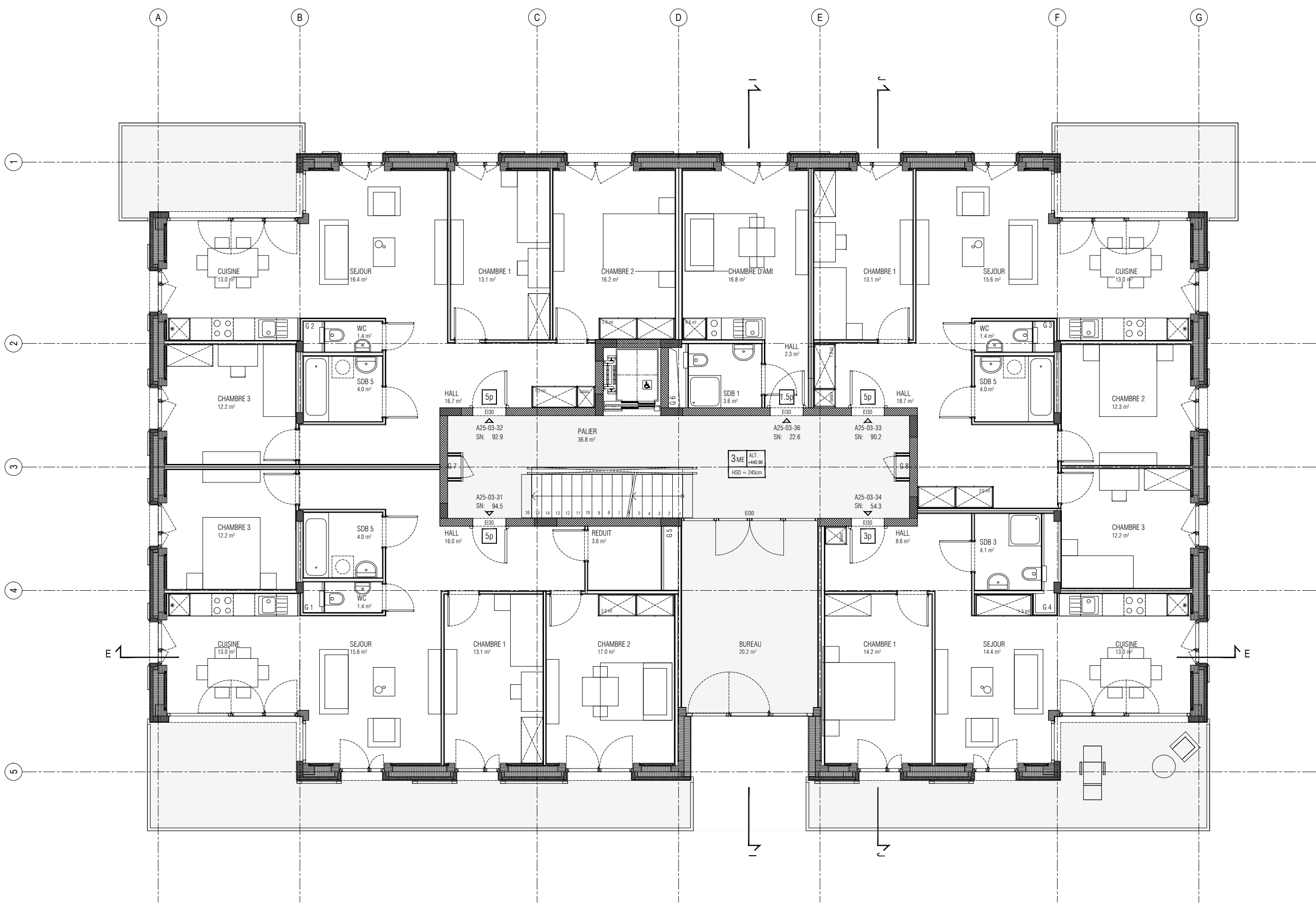
022 342 41 00
022 308 88 88
076 391 05 31

022 342 41 00
022 308 88 88
076 391 05 31

022 342 41 00
022 308 88 88
076 391 05 31

022 342 41 00
022 308 88 88
076 391 05 31

022 342 41 00
022 308 88 88
076 391 05 31



EQU A25

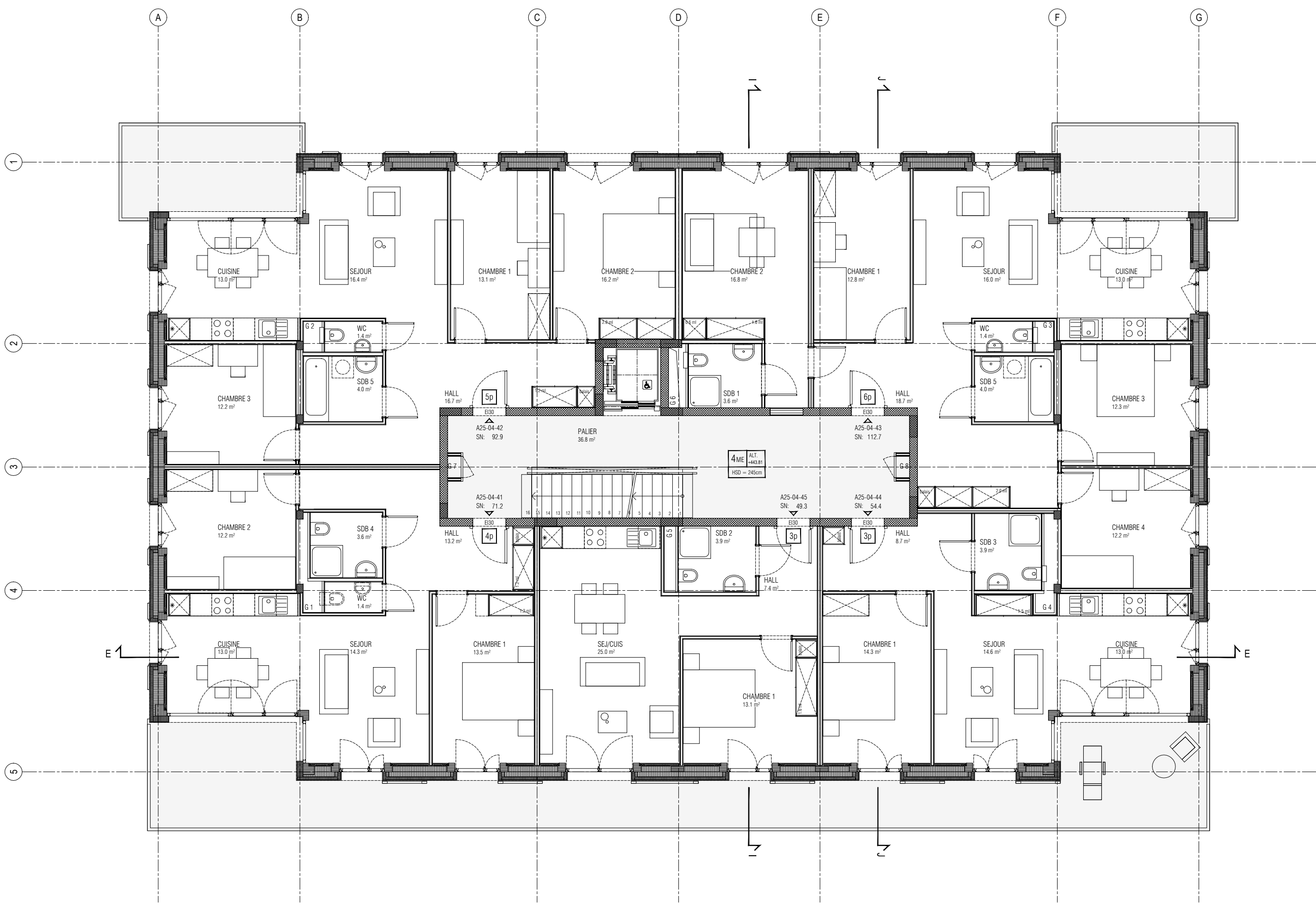
PLAN
3EME ETAGE

EXECUTION
DATE: 03.12.2015 ECH: 1/100
DESS: LBL

réf: EQU-A25-A5-P03-100b
Auteur Modifications

Arch.	LBL association	p.a Bailli-Loponte SA - 3 Clos de la Fonderie - 1227 Carouge	022 342 41 00	info@lblarchitectes.ch
Ing. civil	INGENI SA	12 rue du Pont-Neuf - 1227 Carouge	022 308 88 88	geneve@ingeni.ch
Ing. them.	ARCHIWATT	2 ch. de la montagne - 1224 Chêne-Bougeries	076 391 05 31	info@archiwatt
Incl.	Date	Incl.	Date	Incl.
b	24.03.2016	b	24.03.2016	b
		suppression mur béton, consoles balcons, supp. bandeaux, volets battantes		





EQU A25

PLAN
4EME ETAGE

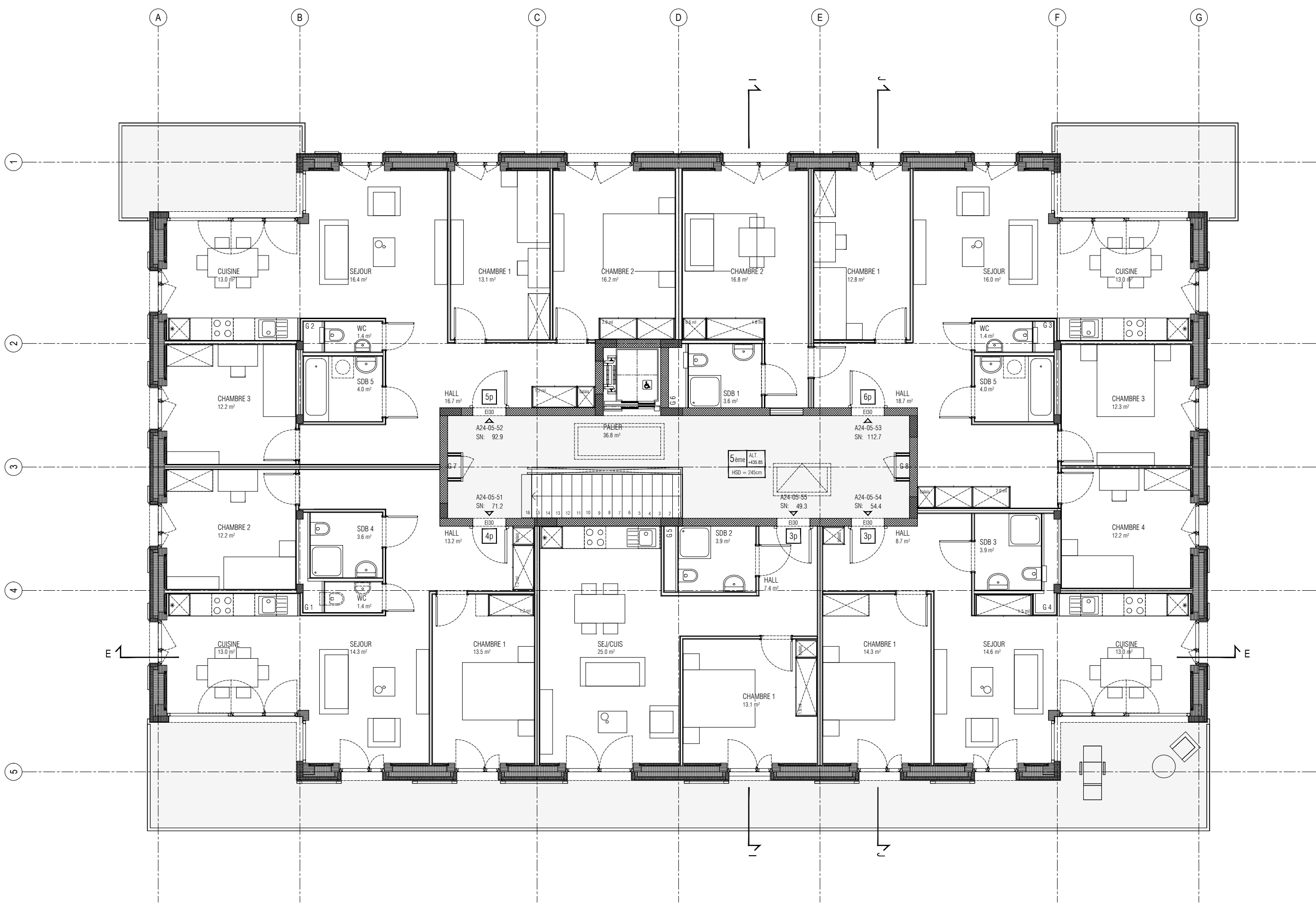
EXECUTION
DATE: 03.12.2015 ECH: 1/100
DESS: LBL

réf: EQU-A25-A5-P04-100b

Arch.	LBL association	p.a Bailli-Loponte SA - 3 Clos de la Fonderie - 1227 Carouge	022 342 41 00	info@lblarchitectes.ch
Ing. civil	INGENI SA	12 rue du Pont-Neuf - 1227 Carouge	022 308 88 88	geneve@ingeni.ch
Ing. them.	ARCHIWATT	2 ch. de la montagne - 1224 Chêne-Bougeries	076 391 05 31	info@archiwatt

Incl. Date Auteur Modifications

b	24.02.2016	suppression mur béton, consoles balcons, supp. bandeaux, volets battantes
---	------------	---



EQU A25

PLAN

5EME ETAGE

Ecoquartier Les Vergers à Meyrin
Trois bâtiments de logement
Coopérative d'habitation Equilibre

Arch. LBL association p.a Bailli-Loponte SA - 3 Clos de la Fonderie - 1227 Carouge
Ing. civil INGENI SA 12 rue du Pont-Neuf - 1227 Carouge
Ing. them. ARCHHWATT 2 ch. de la montagne - 1224 Chêne-Bougeries

EXECUTION

DATE: 03.12.2015 ECH: 1/100
DESS: LBL

réf.

EQU-A25-A5-P05-100b

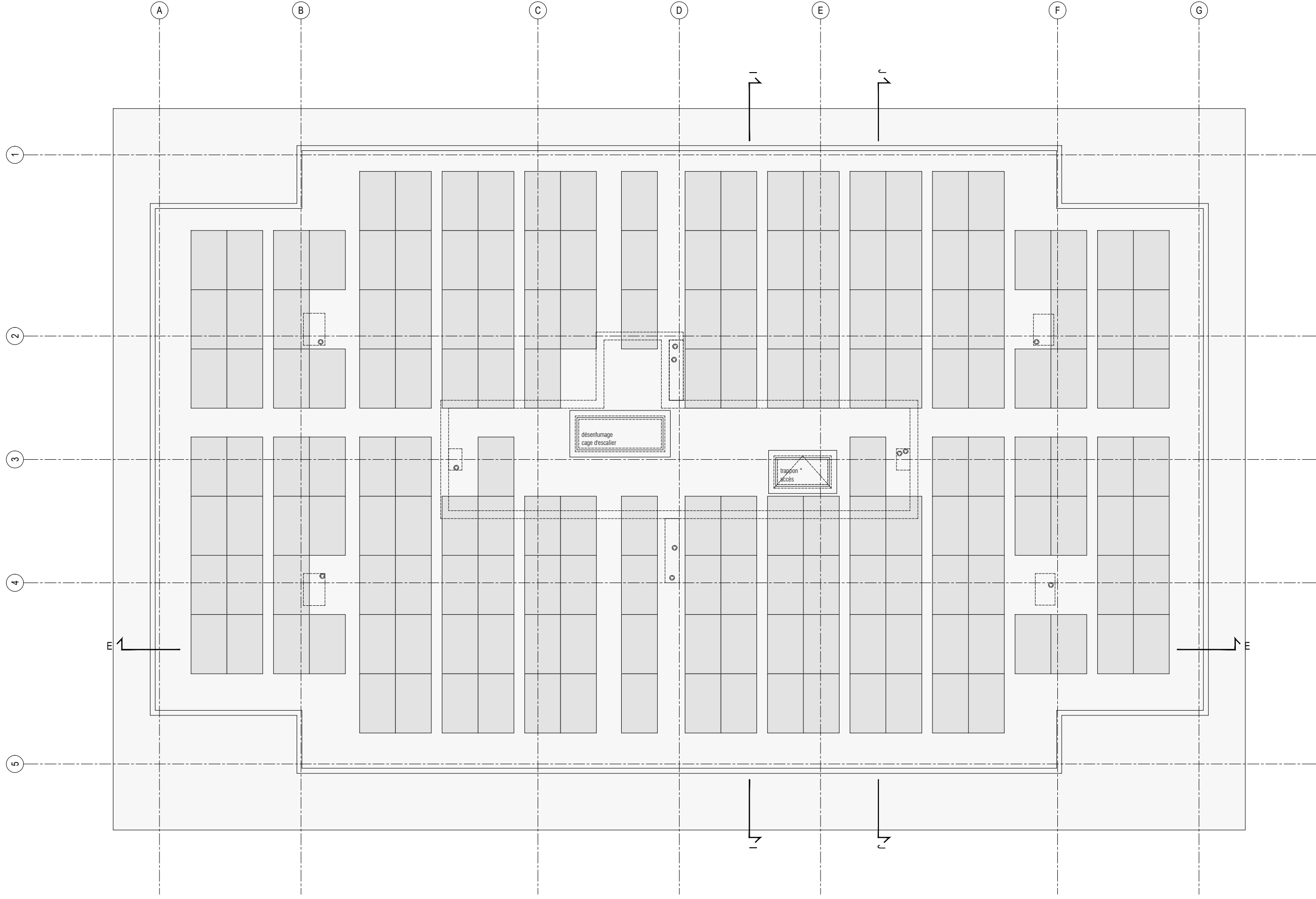
Incl. Date

Auteur Modifications

info@lblarchitectes.ch
022 342 41 00
022 308 88 88
076 391 05 31

24.02.2016
suppression mur béton, consoles balcons, supp. bandeaux, volets battantes





EQU A25

PLAN
TOITURE

EXECUTION

DATE: 03.12.2015 ECH: 1/100
DESS: LBL

réf: EQU-A25-A5-PTT-100a

Incl. Date Auteur Modifications

a 30.05.2016 gl reorganisation verrières et panneaux solaires

LBL association p.a Baillif-Loponte SA - 3 Clos de la Fonderie - 1227 Carouge info@lblarchitectes.ch

Ing. civil INGENI SA 12 rue du Pont-Neuf - 1227 Carouge geneve@ingeni.ch

Ing. them. ARCHIWATT 2 ch. de la montagne - 1224 Chêne-Bougeries info@archiwatt

022 308 88 88

076 391 05 31