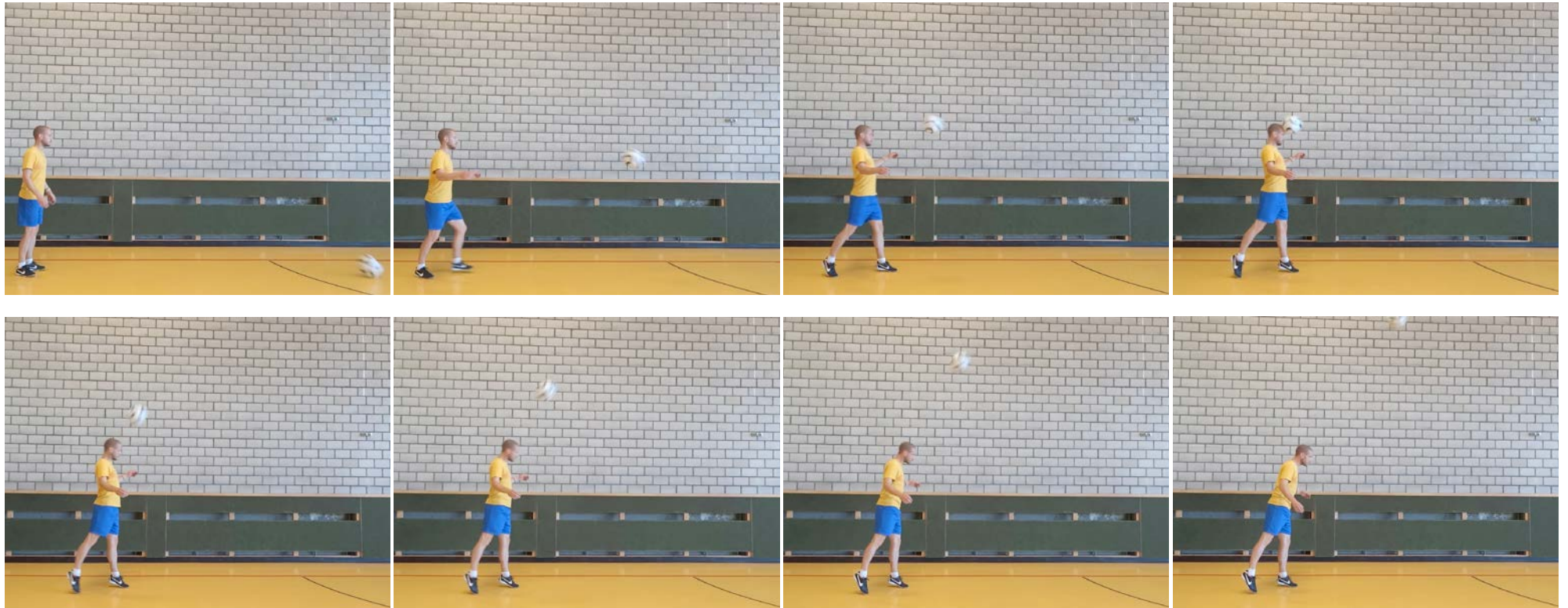


Tête



La tête permet de remonter facilement un ballon arrivant à mi-hauteur. Le joueur doit se placer idéalement selon la trajectoire du ballon et rester face à celui-ci. Il avance son corps vers le ballon au moment de l'impact, afin de le projeter devant lui et non seulement au-dessus de lui. La tête est peu utilisée en simple puisqu'elle envoie le ballon vers l'avant, mais elle est très précieuse en double et en triple pour amener le ballon en zone de passe. Elle peut aussi servir de dernière passe avant une frappe.