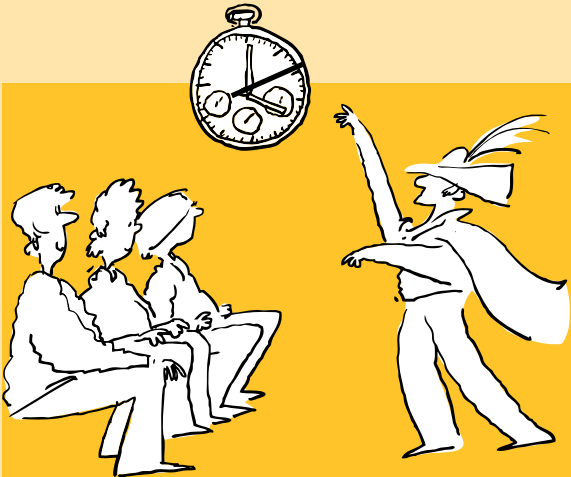


# Jeux de rôles

## Effet d'accélééré



**Organisation:** Formez des groupes de six, subdivisés chacun en deux (3 acteurs, 3 spectateurs).

**Principe:** Les acteurs ont une minute pour interpréter une scène donnée. Ils doivent ensuite rejouer la même scène mais en 30 secondes, puis en 15 secondes, en 8 secondes et, enfin, en 4 secondes. Inversez ensuite les rôles.

**Variante:** Les spectateurs donnent des consignes aux acteurs.



**Module**  
**«Travail en groupe»**

[www.ecolebouge.ch](http://www.ecolebouge.ch)