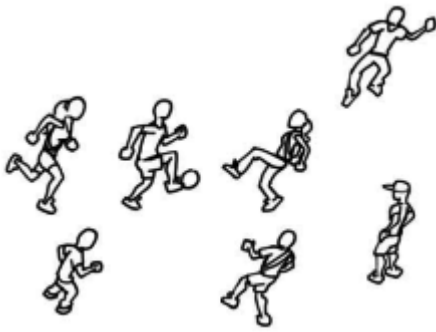


# Spielregeln – 10.–12. Schuljahr Gymnasium: Spielregeln (Niveau B)

Bei diesem Test kennen die Schülerinnen und Schüler die Spielregeln und können Sportspiele als Schiedsrichter leiten.



Während 15 Minuten leiten die Schüler ein Sportspiel als Schiedsrichter und stellen die Einhaltung der Regeln sicher.

Der Test ist erfüllt, wenn der Schüler das Spiel korrekt leitet, Verstösse gemäss Reglement ahndet und so ein faires Spiel ermöglicht.

[Spielregeln \(Niveau B\)](#) (pdf)

[Spielregeln \(Niveau B\): Beurteilungsbogen](#) (xls)

## Allgemeine Hinweise

Kompetenzen werden durch die Angabe von drei Niveaus gemessen. Dabei kann Niveau A von fast allen, Niveau B vom Durchschnitt und Niveau C von den besten Schülerinnen und Schülern erreicht werden.



Schweizerische Eidgenossenschaft  
Confédération suisse  
Confederazione Svizzera  
Confederaziun svizra

**Bundesamt für Sport BASPO**