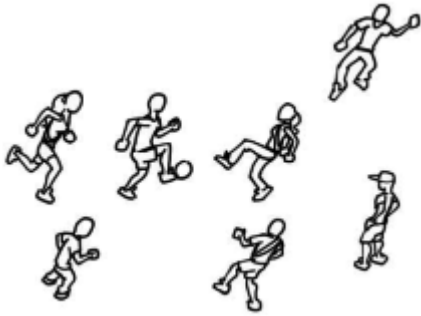


Spielregeln – 10.–12. Schuljahr Gymnasium: Spielregeln (Niveau A)

Die Lehrperson prüft mit diesem Test, ob die Schüler wichtige Regeln der Sportspiele kennen und die Einhaltung einzelner im Spiel sicherstellen können.



Ein Schüler ist während einem Sportspiel als «Assistent» des Spielleiters im Einsatz und für die Einhaltung einer bestimmten Regel zuständig.

Seine Entscheide kann er jeweils auf Grundlage des Reglements begründen. (z.B. Fouls, Linienrichter, Abseitsstellungen, Netzrichter, Schrittfehler etc.)

[Spielregeln \(Niveau A\)](#) (pdf)

[Spielregeln \(Niveau A\): Beurteilungsbogen](#) (xls)

Allgemeine Hinweise

Kompetenzen werden durch die Angabe von drei Niveaus gemessen. Dabei kann Niveau A von fast allen, Niveau B vom Durchschnitt und Niveau C von den besten Schülerinnen und Schülern erreicht werden.



Schweizerische Eidgenossenschaft
Confédération suisse
Confederazione Svizzera
Confederaziun svizra

Bundesamt für Sport BASPO