

Streethockey – Trainingsformen: Spiel mit Ball Offensiv – Den Ball variantenreich und an die Spielsituation angepasst führen: Monsterball

Die Spieler führen den Ball und nehmen gleichzeitig den Raum sowie die Gegenspieler wahr. Sie sind in der Lage, sich vom Gegnerdruck zu lösen.

Lies nach, was du in dieser Erscheinungsform beobachten kannst

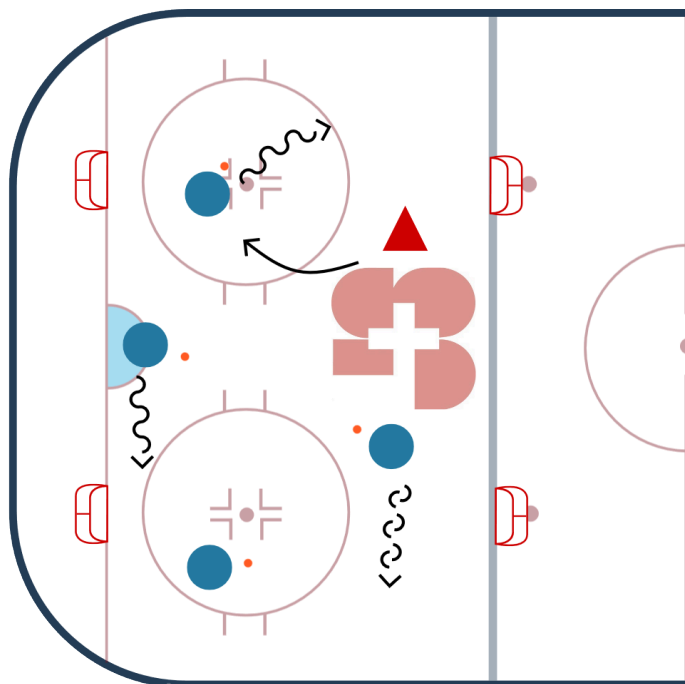
Die Spielerinnen führen den Ball gekonnt am Stock und nehmen gleichzeitig das Spielgeschehen wahr. Sie kontrollieren den Ball am Boden oder in der Luft. Um ihn optimal von den Gegnerinnen abzuschirmen, können sie ihn vorwärts, seitwärts und rückwärts führen. Zielstrebig, mutig und mit Finten sind sie für die Gegnerinnen unberechenbar und behaupten sich im Zweikampf. Dadurch schaffen sie Zeit und Raum für Folgeaktionen und zwingen das gegnerische Team zu Defensivarbeit.

Keypoints

- Halte deinen Stock hinten kräftig wie einen Hammer und vorne locker, so dass der Stock durch deine Hand gleiten kann.
- Öffne und schliesse die Schaufel, um deinen Ball in den Kurven zu führen.
- Halte die Arme vom Körper entfernt, damit du den Stock vielseitig bewegen kannst.
- Halte den Ball nur im unteren Blickfeld. Richte den Blick nach vorne, damit du Hindernisse

Entwicklungsfragen

- Wie kannst du den Ball kontrolliert führen und sehen, wohin du läufst?
- Wie gelingt es dir, dass der Ball auch beim Kurvenlaufen immer am Stock «klebt»?
- Welche Bewegungen mit dem Stock helfen dir, um die Gegenspielerinnen zu umspielen?



Bedeutung der Symbole

Alle ausser dem Fänger haben einen Ball. Der Fänger versucht, einem Spieler den Ball abzujagen und diesen in eines der Tore zu schiessen.

Solange der Ball nicht im Tor ist, kann der Spieler den Ball des Fängers wieder zurückerobern. Gelingt dies nicht, wird er zum neuen Fänger. Wer als Letzter noch seinen (eigenen) Ball am Stock hat, gewinnt das Spiel.

einfacher

- Spielfeld vergrössern
- Balljagd beim Rückwärtslaufen untersagen

schwieriger

- Spielfeld verkleinern
- Weniger Tore einsetzen

Streethockey: Trainingsformen zu den Erscheinungsformen

Von der Trainerbank oder den Publikumsplätzen kannst du verschiedene Dinge beobachten. Die Erscheinungsformen beschreiben das von aussen Sichtbare des Spiels. Für dich als Trainerin oder Trainer sind sie wegweisend und bilden die Grundlage, auf der du deine Trainings planst und durchführst. Hier findest du eine Übersicht zu den Erscheinungsformen im Streethockey mit Verlinkung zu den entsprechenden Trainingsformen.

Mehr



Alle Trainingsformen zu dieser Erscheinungsform

Mehr



Schweizerische Eidgenossenschaft
Confédération suisse
Confederazione Svizzera
Confederaziun svizra

Bundesamt für Sport BASPO