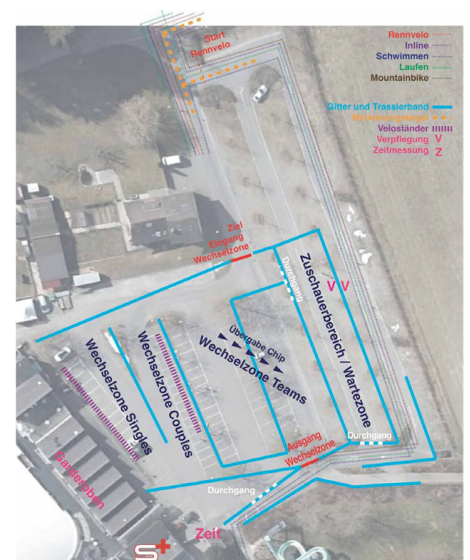


# Multisportevents: Wechselzone

Nicht nur aus organisatorischen sollten Start, Ziel und alle Wechsel an einem Ort stattfinden. Dies verhilft auch zu einer tollen Stimmung.

Ideal ist ein Schwimmbad, bzw. dessen Parkplatz, für das Einrichten der Wechselzone. Rund um, bzw. in der Wechselzone braucht es:

- Ein- und Ausgang für die Wettkämpferinnen und -kämpfer.
- Wechselplatz für Singles und Couples.
- Übergabezone für die Teams.
- Warte-, bzw. Fanzone.
- Abstellplätze für die Fahrräder.
- Sanitätsstation.
- Verpflegung.
- Platz für die Zeitmessung.
- Ort für die Rangverkündigung.



Dieses Beispiel zeigt die Disposition der Wechselzone und des Start-/Zielbereichs am Multisport-Event in Münchenbuchsee (Bild: Google-Maps).

Quelle: Rafael Meier, Sportlehrer Sek. I, Münchenbuchsee