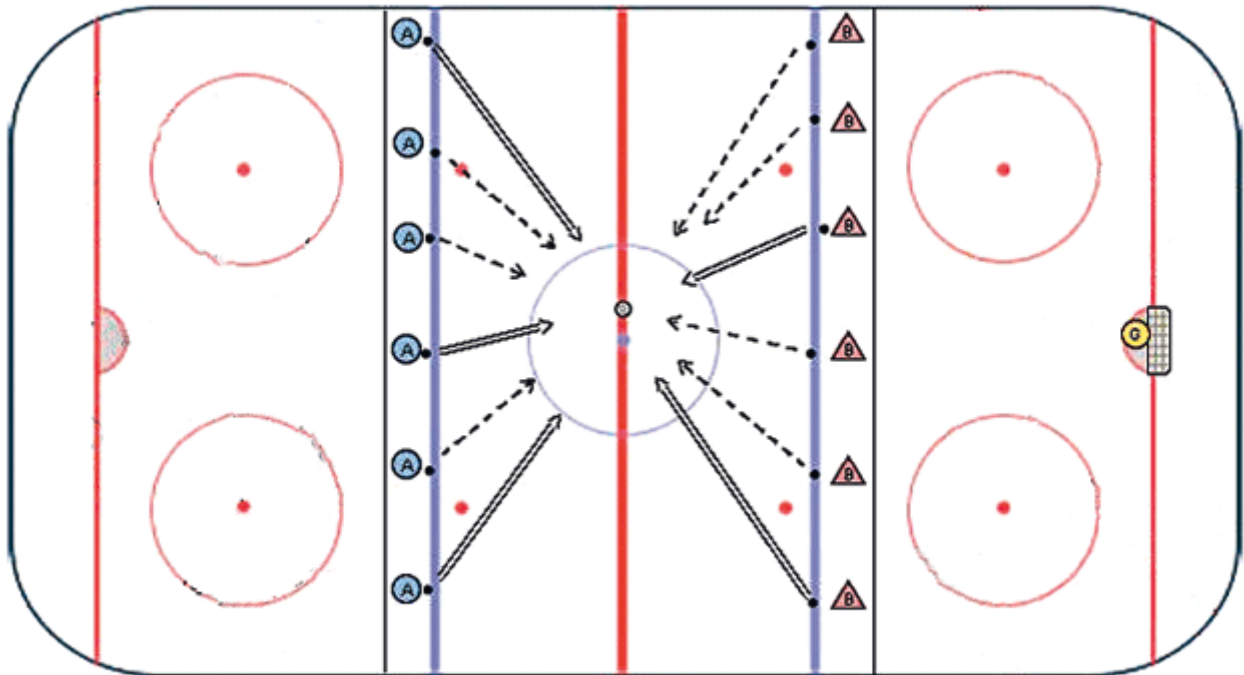


Eishockey: Beweg das Ziel

Zwei Gruppen stehen sich gegenüber und versuchen in dieser Übung durch Schüsse auf ein Ziel dieses über die gegnerische Linie zu bewegen.



Die Spieler stellen sich in zwei Teams gegenüber auf der blauen Linie auf. Jedes Team hat sich mit Pucks eingedeckt und ist bereit, auf den Puckkübel o.ä. zu schiessen. Erlaubt sind nur tiefe Handgelenkschüsse. Ziel ist es, den Kübel so zu treffen, dass sich dieser aus dem Mittelkreis zum Gegner hin bewegt.

Bemerkung: Spiel nur mit Ausrüstung durchführen.



Schweizerische Eidgenossenschaft
Confédération suisse
Confederazione Svizzera
Confederaziun svizra

Bundesamt für Sport BASPO