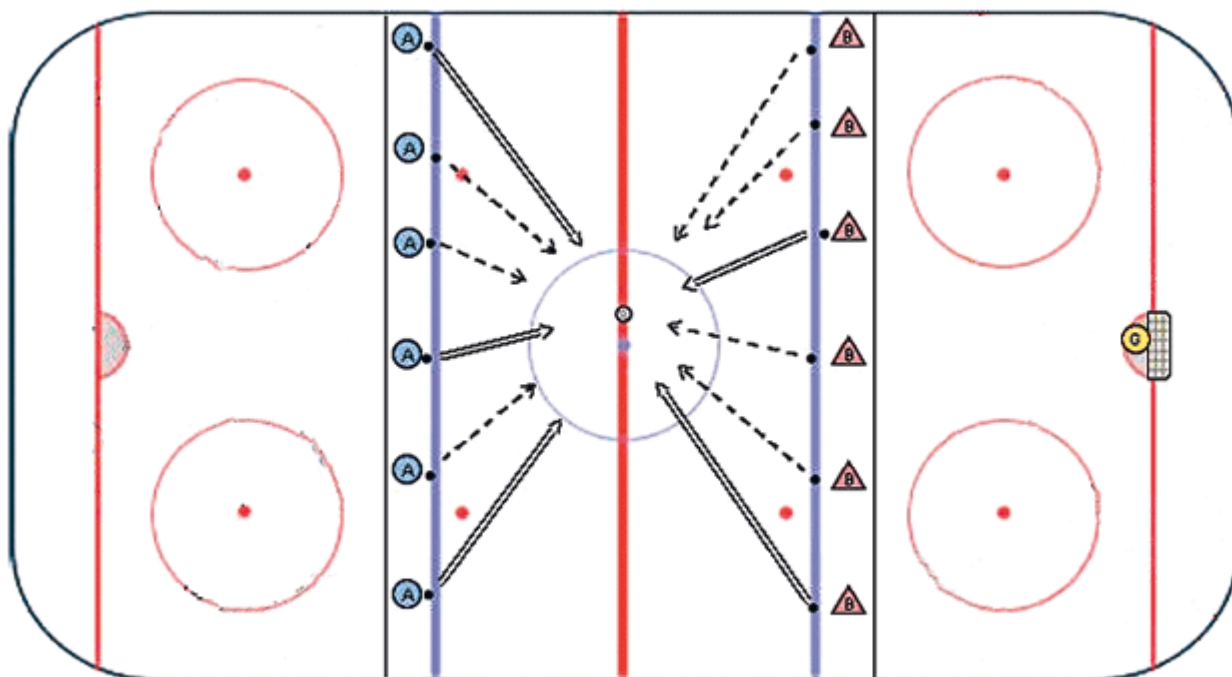


Hockey sur glace: Rollmops

Deux équipes se font face et essaie de viser une cible commune. Cet exercice nécessite une maîtrise technique bien affûtée.



Former

deux équipes se faisant face sur leur ligne bleue respective. Chaque joueur dispose d'un puck et est prêt à viser le seau (ou une autre cible) placé sur le point d'engagement central. Le but est de pousser le seau hors du cercle central du côté adverse.

Indication: Jouer seulement avec l'équipement.