

Stromunterbruch

## Kollision mit Strommast sorgte für «Notfall-Einsatz»



Unfallstelle an der Jurastrasse

Roland Brunner, Leiter Elektrizität bei der EVB, wollte an diesem Morgen um 7.00 Uhr Richtung Büren fahren, als er von der Polizei angehalten und über Meienried-Safnern umgeleitet wurde. Grund: Ein/e Automobilist/in war auf Höhe der Lehmann Baumschulen AG in einen Strommast gefahren, was zur Folge hatte, dass der Mast knickte und die Fahrbahn blockierte. Zwei weitere Fahrer wurden ebenfalls in den Unfall verwickelt. Da das Ereignis kurz vor seiner Ankunft passiert war, benachrichtigte Brunner einen bekannten Fachmann in Büren, der sich die Unfallstelle umgehend anschaute. Sofort wurde klar, dass es sich um «ein ausserordentliches Ereignis handelt, bei dem es pressiert».

### Schwertransporter eingesetzt

Bei diesem «Notfall-Einsatz» mussten der 13 Meter hohe Mast sowie die daran hängenden Freileitungen möglichst zeitnah weggeräumt und ersetzt werden. Ein nicht einfaches Unterfangen, da es

zu diesem Zeitpunkt noch in Strömen regnete. «Zudem mussten wir dafür die Freileitung sofort abschalten, so dass etwa 15 Haushaltungen an der Jurastrasse bis in den späten Nachmittag ohne Stromversorgung waren», sagt Brunner. Mittels eines sofort bestellten Schwertransporters wurde ein neuer Strommasten aus dem Werkhof geholt und es mussten neue Drähte organisiert werden, welche bei der EVB aber vorrätig waren. Nebst dem Pikett-Dienst und den EVB-Fachkräften, die sich mit Netzbau auskennen, wurde zudem ein für solche Fälle spezialisierter Netzbauer aus dem Berner Oberland angefordert. Der neue Mast, der bis zu 2 Meter tief im Boden verankert werden musste, wurde mittels Hebebühne und Kran aufgestellt und die defekten Drähte konnten ersetzt werden. «Die in den Unfall verwickelten Personen sind zum Glück wieder wohl-auf.»

## EDITORIAL

### WinWinStrom

Die Strompreise steigen. Umso mehr freut es mich, dass wir Ihnen ab sofort den neuen **LEG Win-WinStrom** anbieten können - ein Produkt, von dem wirklich alle profitieren.

Damit senken unsere Kundinnen und Kunden ihre Stromkosten und erhalten gleichzeitig 100 % Solarstrom aus Büren. Damit nicht genug: Die Besitzerinnen und Besitzer von lokalen Solaranlagen erzielen zudem höhere Einnahmen.

WinWinStrom schafft damit eine echte **Win-Win-Situation**. Wie das genau funktioniert, erfahren Sie in dieser Ausgabe.



Daniel Starkermann  
Geschäftsführer

### Ihre EVB immer in der Tasche

Mit den QR-Codes gelangen Sie direkt zum App-Download:

Google Play Store



Apple App Store



Lokale Elektrizitätsgemeinschaft (LEG)

## LEG WinWinStrom

**Haben Sie gewusst, dass Sie auch ohne eigene Solaranlage einen wichtigen Beitrag zur Energiewende in Büren leisten und gleichzeitig Geld sparen können? Der LEG WinWinStrom macht genau das möglich.**

### Überschüssiger Sonnenstrom – lokal nutzen statt ungenutzt lassen

In den letzten Jahren wurde der Bau von PV-Anlagen stark gefördert - auch in Büren. Obwohl ein beachtlicher Teil des Sonnenstroms direkt vor Ort verbraucht wird (Eigenverbrauch), bleibt noch viel ungenutzter Sonnenstrom übrig. In Büren werden jährlich rund 3,4 Millionen Kilowattstunden überschüssiger Sonnenstrom in das Stromnetz der EVB eingespeist. Diesen Stromüberschuss bietet die EVB nun allen interessierten Privat- und Geschäftskunden als LEG **WinWinStrom** an.

### Warum WinWinStrom? Weil alle profitieren!

Der **WinWinStrom**:

- wird ausschliesslich in Büren produziert und verbraucht
- ist 100 % ökologisch
- ist insgesamt günstiger als die anderen EVB-Stromprodukte
- unterstützt lokale Produzenten von Sonnenstrom

### So funktioniert's!

Die EVB betreibt einen «Strommarkt», die sogenannte LEG EVB. Wer eine PV-Anlage betreibt, verkauft dort seinen überschüssigen Strom als **LEG WinWinStrom**. In der Regel erhalten Produzenten dafür einen besseren Preis, als wenn sie den Strom ins Netz der EVB einspeisen würden. Was nicht verkauft wird, geht wie gewohnt ins öffentliche Stromnetz.

Die Strombezügler können diesen Strom auf dem lokalen Marktplatz einkaufen. In der Regel profitieren sie von **günstigeren Preisen** (siehe Preisvergleich).

Reicht der **LEG WinWinStrom** nicht aus, erhalten die Kundinnen und Kunden automatisch ihr gewohntes EVB-Stromprodukt. Auf der Stromrechnung erscheinen beide Produkte sauber getrennt.

Je mehr Produzenten ihren überschüssigen Strom auf diesen Markt bringen, desto mehr WinWinStrom steht allen

zur Verfügung – ganz nach dem Motto: **«Äs hett, solangs hett.»**

Die EVB organisiert die LEG, definiert transparente Marktregeln und garantiert, dass die Geschäfte zwischen den Stromproduzenten und den Stromkunden fair abgewickelt werden. Sie sorgt zudem dafür, dass die Stromproduktion korrekt unter den Kundinnen und Kunden verteilt und die Stromlieferungen exakt gemessen und zum vereinbarten Preis abgerechnet werden.

### Wie kann ich LEG WinWinStrom beziehen?

Alle Privat- und Geschäftskunden der EVB sind berechtigt, den **WinWinStrom** zu beziehen. Voraussetzung dafür ist ein Smart Meter. Sie können sich jederzeit online unter [www.leghub.ch](http://www.leghub.ch) oder unter [www.ev-bueren.ch](http://www.ev-bueren.ch) für den **LEG WinWinStrom** registrieren. Falls gewünscht, übernimmt die EVB die Registrierung gerne gegen eine kleine Gebühr – telefonisch, per E-Mail oder direkt am Schalter.

Alle Informationen zum Thema **LEG WinWinStrom** finden Sie unter [www.ev-bueren.ch](http://www.ev-bueren.ch).

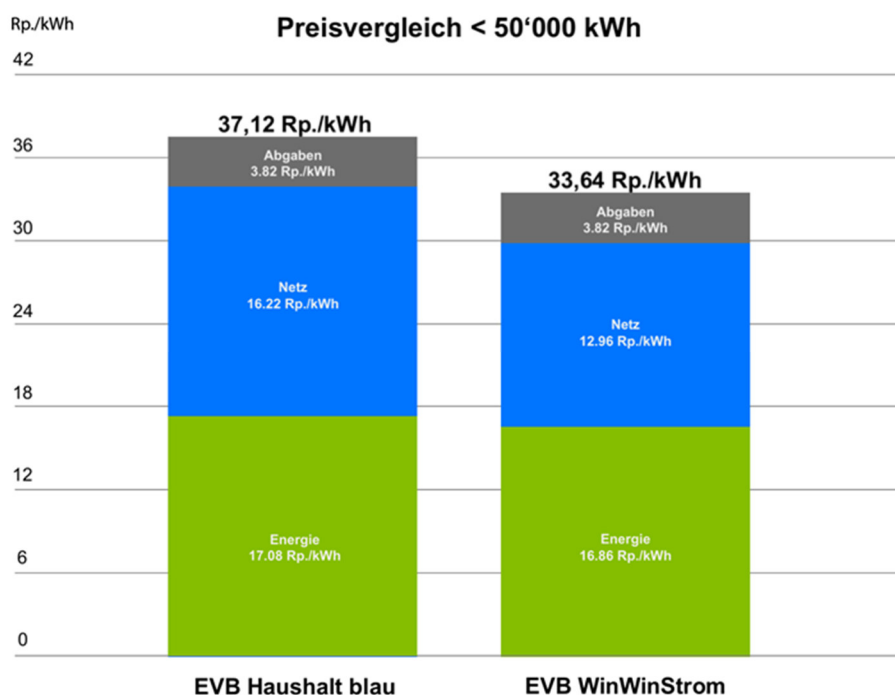
Sehr geehrte PV-Kundinnen und PV-Kunden

Für die **Rückerstattung Ihres allfälligen Guthabens** benötigen wir Ihre aktuelle **IBAN-Nummer**.

Wir bitten Sie, uns diese mitzuteilen. Sie können Ihre IBAN ganz einfach per E-Mail an folgende Adresse senden:

[rechnungen@ev-bueren.ch](mailto:rechnungen@ev-bueren.ch)

Vielen Dank!

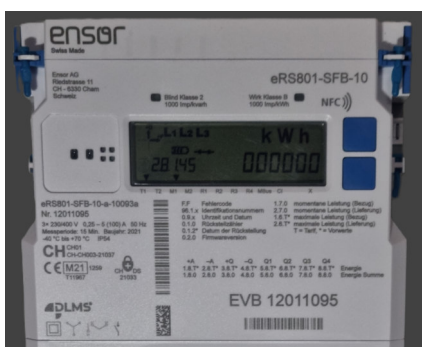


## Spartipp

## Wärmepumpenzähler ausbauen

Seit einigen Jahren bietet die EVB den Wärmepumpentarif **evb.ns.wp** an. Alle Wärmepumpenbesitzerinnen und -besitzer können damit vergünstigte Strompreise nutzen. Im Gegenzug behält sich die EVB das Recht vor, den Betrieb dieser Anlagen zur Netzoptimierung während maximal zwei Stunden pro Tag zu unterbrechen. Voraussetzung für diesen Tarif ist ein **separater Wärmepumpenzähler**.

Seit dem 1. Januar 2026 gilt der neue, **gesetzlich vorgeschriebene** Messtarif (siehe EVB-Turbine vom Januar 2026). Deshalb muss der Wärmepumpenzähler separat verrechnet werden. Für kleine und mittlere Wärmepumpen mit einem jährlichen Stromverbrauch unter 24'000 kWh zeigt sich nun leider: **Die zusätzlichen Kosten für den separaten Wärmepumpenzähler übersteigen den finanziellen Vorteil des Wärmepumpentarifs.**



### Unsere Empfehlung

Überprüfen Sie im Keller oder auf Ihrer Stromrechnung, ob Ihre Wärmepumpe über einen separaten Zähler verfügt. Wenn Sie künftig nicht mehr den Wärmepumpentarif nutzen möchten, beauftragen Sie bitte einen Elektriker mit der Zählerdemontage. Er informiert uns anschliessend über den Abschluss der Demontage.

Falls Sie den Wärmepumpentarif weiterhin nutzen und den separaten Zähler behalten möchten, müssen Sie nichts unternehmen.

## «watt&tropf»: Kundenmagazin hat neuen Namen

**Unser Kundenmagazin hat einen neuen Namen und kommt künftig sozusagen energetisch aufgeladen - noch frischer daher! Die Infobroschüre der EVB heisst ab sofort «watt&tropf»: Anita Greub-Utz ist hauptverantwortlich für das Kundenmagazin und zentrale Ansprechpartnerin für alle Fragen rund um die Publikation.**

Die Umbenennung ist kein Zufallsprodukt, sondern das Ergebnis gemeinsamer Denkarbeit im EVB-Team. Es wurde diskutiert, gelacht, verworfen und neu gedacht, bis klar war: **Dieser Name passt zu uns.**

Der neue Name ist frisch, witzig und bringt auf den Punkt, was uns bewegt: Energie und Wasser, Technik und Alltag sowie Fachwissen und Bodenständigkeit. Die Inhalte von «watt&tropf» sollen informieren, neugierig machen und zeigen, dass wir unser Geschäft ernst nehmen – uns selbst aber nicht immer zu sehr.

Die Redaktion legt Wert auf klare Kommunikation, fundierte Hintergründe und

## EVb PERSÖNLICH



anschauliche Beispiele aus dem Alltag. So entsteht ein Magazin, das über Fachwissen hinaus auch Geschichten erzählt - von Erfolgen, Herausforderungen und den Menschen hinter der EVB.

Wir freuen uns, dass unser Magazin nun unter einem Titel erscheint, mit dem sich das gesamte EVB-Team identifizieren kann. Und hoffen natürlich, dass Sie als Kundin oder Kunde genauso viel Freude an dem Kundenmagazin haben!


Nutzen Sie die neue Ausgabe, um Inspiration zu finden, Fragen zu stellen und sich rund um Energie, Wasser und Technik gut informiert zu fühlen. Danke für Ihr Vertrauen und viel Vergnügen beim Lesen von **watt&tropf**.

## Trinkwasserqualität

### Wasserversorgung Büren

Unser **Trinkwasser** stammt aus **eigenen Quellen** und aus unserem **Grundwasserpumpwerk**. Damit Sie sich jederzeit auf eine hohe Qualität verlassen können, wird das Wasser regelmässig auf mikrobiologische und chemische Stoffe untersucht – sowohl durch unseren Brunnenmeister Hansjörg Jakob als auch durch die amtlichen Prüfstellen des Kantons Bern (Kantonales Laboratorium).

Die letzten Laboranalysen vom 12.02.2026 zeigen eine **ausgezeichnete Trinkwasserqualität**. Der Härtegrad unseres Wassers liegt bei 30 °f und wird als hart eingestuft.

Wer sich näher informieren möchte, findet alle aktuellen Laboranalysen und weitere Informationen jederzeit auf diesem QR-Code 



## SUDOKU

Gewinnen Sie einen  
„büre gwärb“ Einkaufsgut-  
schein im Wert von CHF 50.–

Mitmachen:

Schreiben Sie die Zahl im gelben  
Kasten auf eine Postkarte. Karte am  
Schalter abgeben oder per Post  
senden an:

Energieversorgung Büren AG  
Kreuzgasse 32a  
Postfach 20  
3294 Büren a.A.

Einsendeschluss:  
30. Juni 2026  
(Datum Poststempel)

Über den Wettbewerb wird keine Korres-  
pondenz geführt.

3	4	5						8
6	1			8	3	5	4	9
7	9			4	5			6
			1	5	7			
				6	4	9		
	7	1	9			4		
		9		2		6		4
	5			1				
2		6				3		

Lösungszahl

Sudoku vom Januar 2026:

683

Herzliche Gratulation:  
Frau Erika Heiniger-Lehmann  
3294 Büren an der Aare

## DER ÖKO-TIPP

### Achtung Wasserverbrauch!

#### Wenn die Toilettenspülung rinnt

Wasser ist ein kostbares Gut. Als Wasserversorger ist es uns wichtig, unsere Kundinnen und Kunden für einen sparsamen Umgang zu sensibilisieren. Oft liegt **hoher Verbrauch** nicht am Nutzerverhalten, sondern an einer Kleinigkeit: **eine defekte WC-Spülung**. Dadurch können über das WC pro Tag 100 - 500 Liter Wasser ungenutzt verloren gehen.

**Unser Tipp:** Hörbare oder ständige Nachlaufgeräusche, ein sich langsam füllender Spülkasten – prüfen und **sofort handeln**. Oft reicht eine einfache Instandsetzung, um grosse Wassermengen und Kosten zu sparen.



Energieversorgung Büren AG

Energieversorgung Büren AG  
Kreuzgasse 32A  
Postfach 20  
3294 Büren a.A.  
Tel. 032 352 03 00  
Pikett 032 351 54 24  
info@ev-bueren.ch

#### Öffnungszeiten

Montag / Dienstag / Donnerstag  
08.30–11.30 14.00–16.30 Uhr  
Mittwoch  
08.30–11.30 14.00–17.30 Uhr  
Freitag  
08.30–13.00 Uhr

ev-bueren.ch



### Fragen? Wir antworten gerne!

Sie erreichen uns während der Büroöffnungszeiten  
unter der Nummer 032 352 03 00 oder via E-Mail:  
info@ev-bueren.ch