

# e-fon PRO

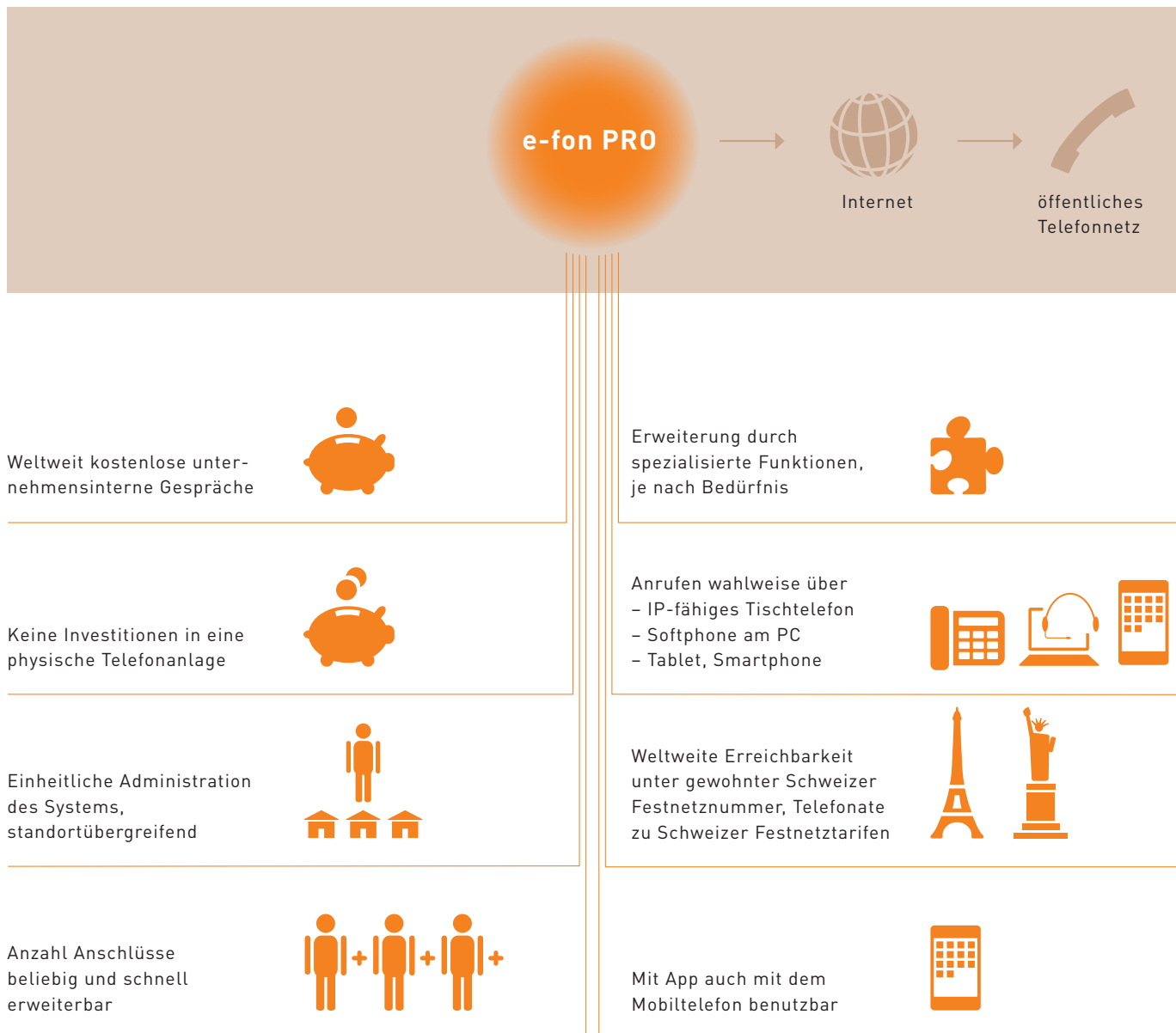


Die professionelle Telefonielösung für Unternehmen, die eine flexible, skalierbare und auf ihre Bedürfnisse zugeschnittene Telefonanlage benötigen.



# Einfach besser – Ihre Vorteile.

Sie suchen eine Telefonanlage, mit der Sie einfach, kosteneffizient und auf technologisch neuestem Stand telefonieren? Dann ist e-fon PRO die Lösung für Ihr Unternehmen. Dank VoIP-Standard bleiben Sie trotz ISDN-Abschaltung ununterbrochen erreichbar und profitieren erst noch von attraktiven Gesprächstarifen bei garantierter Sprachqualität. Die Bedienung ist kinderleicht. Der Funktionsumfang lässt sich Ihren Bedürfnissen anpassen und ist unlimitiert skalierbar.



---

# Volle Funktionsvielfalt – mehr Nutzen.

## Features

### Anruffunktionen

Nutzen Sie alle Funktionen wie Anrufe halten, weiterleiten, makeln, Kurzwahl-Funktion, Besetztanzeige.

### Voicemail

Ihr individueller Anrufbeantworter antwortet mit personalisierbaren Ansagetexten. Die Zustellung der Sprachnachricht erfolgt als WAV-Datei per E-Mail.

### Fax2Mail

Versenden oder empfangen Sie Ihre Faxe einfach per E-Mail im PDF-Format.

### Music on Hold

Während der Anruf weitervermittelt wird, läuft gezielt Sprachtext über Produkte und Leistungen oder Sie verkürzen die Wartezeit mit Musik.

### Konferenzschaltung

Mit einer Telefonkonferenz bringen Sie Kunden, Partner oder Teams schnell und einfach «an einen Tisch».

## Premium Features

### e-fon PRO Bright

Verbinden Sie alle Kommunikationsinstrumente auf Ihrem Desktop: Telefonie- und Outlook-Funktionen, Präsenzsysteem sowie Ihr CRM- oder ERP-System.

### e-fon PRO Support

Nutzen Sie den Rundum-Sorglos-Support, damit Sie sich auf Ihr Tagesgeschäft fokussieren, während wir uns um Ihre Telefonie kümmern.

### e-fon PRO Receptionist

Nutzen Sie Ihre Cloud-Telefonanlage wie eine Zentrale. Behalten Sie den Überblick über die Verfügbarkeit der Mitarbeitenden und profitieren Sie von Auswertungen zu Kosten und Aufwänden.

### e-fon PRO IVR

Verbessern Sie die Zusammenarbeit mit Ihren Kunden via interaktiver Gesprächsnavigation; leiten Sie diese direkt zur gewünschten Sprache, Ansprechperson oder Antwort.

### e-fon PRO Teamcall

Stellen Sie sicher, dass Ihnen keine Aufträge entgehen. Ob an Feiertagen oder zeitabhängig, wir setzen Ihre Prozesse so um, dass Anrufe gezielt behandelt und zugewiesen werden.

### e-fon PRO Inbound

Erhöhen Sie die Kundenzufriedenheit. Steuern Sie Anrufe und nutzen Sie Warteschlangen. Steigern Sie Ihre Effizienz anhand von Gesprächsaufzeichnungen und anderen Reports.

### e-fon PRO Recording

Sichern Sie Telefongespräche genauso wie Dokumente. Zeichnen Sie zur Qualitätsverbesserung Gespräche auf.

### e-fon PRO Secure

Nutzen Sie die Gesprächsverschlüsselung, damit Ihre Vertragsverhandlungen nicht in die falschen Ohren gelangen.

### e-fon PRO 0800/0848

Bieten Sie Ihren Kunden die Möglichkeit, Sie über eine einprägsame 800er-Nummer zu erreichen.

### e-fon PRO BRANCH

Kombinieren Sie Ihre Telefonie und IT für Ihr Filialnetz: Richten Sie eine für Sie optimal abgestimmte Gesamtlösung ein.

### e-fon Alarmserver

Ergänzen Sie Ihr Telefonesystem bei Bedarf mit Überwachungsaufgaben wie z. B. Brand, Einbruch, Pikettdienst.

---

## Administration

- Eine Telefonanlage für beliebig viele Standorte, verschiedene Vorwahlen
- Einfaches Management durch eine Web-Plattform
- Zentrale Administration aller Standorte und Nebenstellen
- Aufschalten zusätzlicher Teilnehmeranschlüsse innert 24 Stunden
- Detaillierte Gesprächsübersicht online, inkl. Export für Auswertungen
- Eine Rechnung für Festnetztelefonie, Mobiltelefonie und Internetzugang

## Technische

### Voraussetzungen

- Internetverbindung (100 Kbit/s pro aktives Gespräch), z. B. via e-fon ACCESS
  - LAN-Verkabelung/Netzwerkinfrastruktur
  - Firewall
-

---

# Auf e-fon PRO umstellen – ein Beispiel.

Wie günstig Sie mit e-fon fahren, sehen Sie anhand des Beispiels eines KMU mit 20 Mitarbeitenden.

## **IST-Situation:**

Die bestehende Telefonanlage entspricht den heutigen Technologie-Standards und den Anforderungen an ein modernes Unternehmen nicht mehr. Die Anbindung an ein CRM oder ERP sind nicht möglich. Gewisse Funktionen werden gar nicht mehr gewartet. Die laufenden Wartungs- und Änderungskosten belasten das Budget.

## **SOLL-Situation:**

Die vorhandene IT-Infrastruktur soll weiter genutzt, folgende Funktionen/Leistungen sollen ergänzt werden: Aufschaltung und Portierung aller Rufnummern, Anrufaktionen, Voicemail, Fax2Mail, Ringruf, Music on Hold.

Gleichzeitig soll von ISDN auf VoIP-Standard umgestellt werden. Die Geschäftsführung wünscht zeitgemässe, IP-basierte Telefongeräte sowie die Begleitung der Mitarbeitenden bei der Umsetzung. Support und Aktualisierung der Anlage sollen in einem Wartungsvertrag geregelt werden.

## **Lösung**

e-fon PRO erfüllt diese Voraussetzungen mühelos – vor allem ohne hohe Anschaffungskosten: Für das genannte KMU betragen die einmaligen Investitionskosten rund CHF 7000 für IP-fähige Telefongeräte, für Konfiguration und Schulung sowie für die Inbetriebnahme vor Ort. Die monatlichen Servicegebühren belaufen sich nur noch auf rund CHF 150 (zzgl. Gesprächskosten).

Die aktuellen Gesprächstarife – Flat oder minutenbasierend – finden Sie unter Gesprächskosten für Firmenkunden.

**Fordern Sie jetzt Ihre individuelle Offerte an: per E-Mail an [info@e-fon.ch](mailto:info@e-fon.ch) oder über Telefon 044 575 14 40.**

---

Die genannten Preise können je nach Zusammenstellung/Feature-Auswahl variieren und sind als Richtpreise zu verstehen.



**So einfach wie telefonieren.**