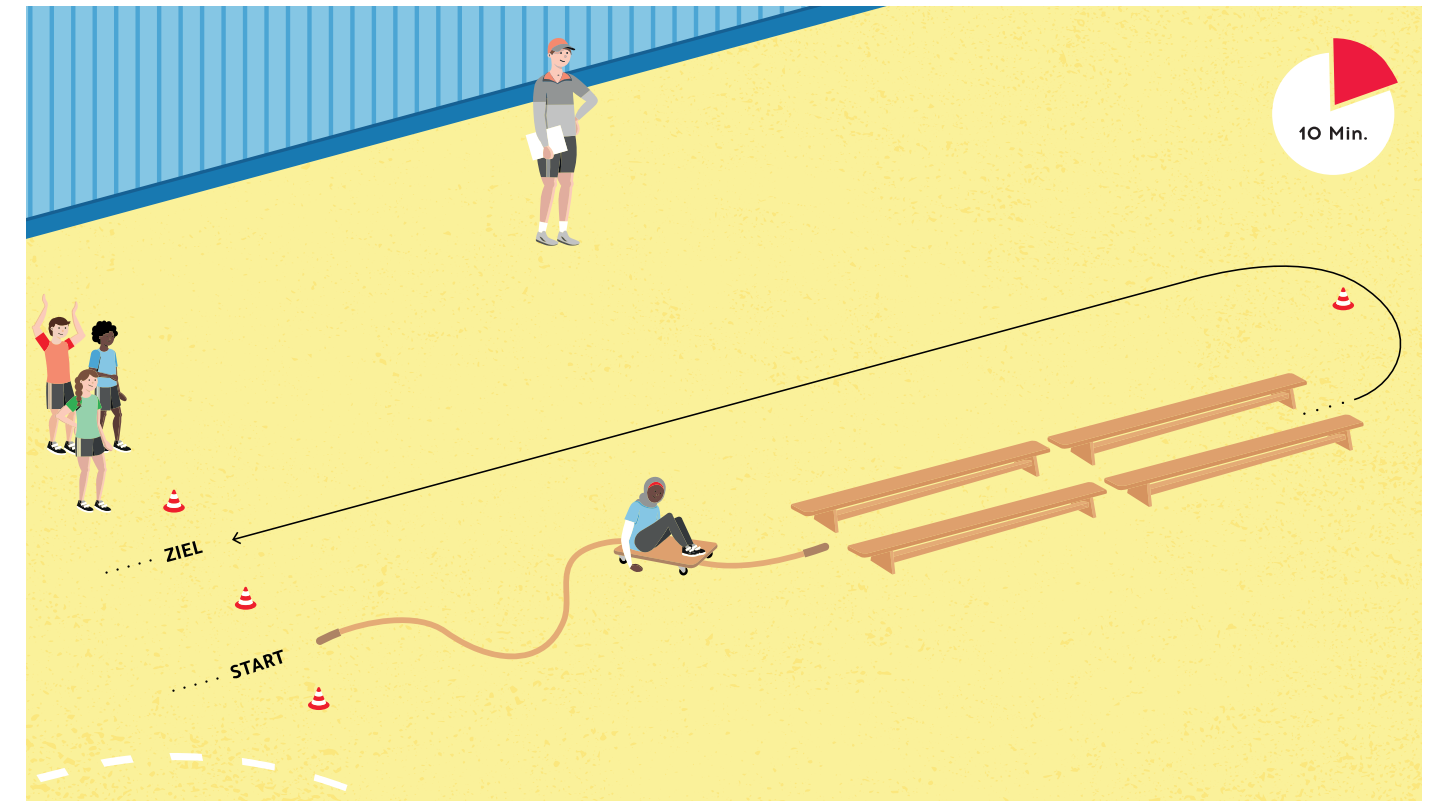




Wettbewerbsaufgabe

Rollbrett-Staffel



Ablauf/Organisation

- Das Team steht bei dieser Wendestaffel vor dem aufgebauten Parcours, bestehend aus einem auf dem Boden liegenden Seil, das wie eine Schlangenlinie aussieht, und einer Bankgasse.
- Auf ein Startkommando startet das erste Kind auf einem Rollbrett.
- Zuerst muss das Kind über die Schlangenlinie fahren. Hierbei muss das Seil immer zwischen den Rädern bleiben und darf nicht berührt werden.
- Danach muss es die Bankgasse meistern. Hände und Füße dürfen auf dem Weg durch die Gasse nicht den Boden berühren. Nur durch das Ziehen und Abdrücken mit beiden Händen auf der Sitzfläche der Bank kommt das Kind durch die Gasse.
- Am Ende der Gasse fährt das Kind um eine Wendemarkierung und auf gerader Strecke, ohne Hindernis zurück zum Start.
- Der Wechsel am Ziel/Start erfolgt durch die Übergabe des Rollbretts hinter der Ziellinie.
- Nach 10 Min. wird der Wettbewerb durch ein Signal/Kommando (z.B. Pfiff) beendet.
- Alle Kinder des Teams müssen mindestens einmal eingesetzt werden.

Leistungsermittlung

- Für eine erfolgreich absolvierte Runde durch den Parcours erhält das Kind 1 Punkt.
- Jeweils 1 Punkt abgezogen wird dem Kind, wenn ...
 - ... das Rollbrett während der Fahrt das Seil berührt.
 - ... das Kind in der Gasse mit den Händen oder Füßen den Boden berührt.
 - ... das Kind die Wendemarkierung nicht umfährt.

Materialien

- 4 Turnbänke
- 1 langes Seil/Tau
- Hütchen als Start- und Wendemarkierung
- 1 Rollbrett

Sportstätte

- ebene Bewegungsfläche (Sporthalle, Aula, Foyer)

Helfer*innen

- 1–2 Helfer*innen für die Kontrolle der korrekten Aufgabenausführung, das Startkommando, die Zeitmessung, das Abschlusssignal und die Protokollführung

Wertung

- Die Punkte aller Kinder werden addiert und ergeben das Teamergebnis.

Weitere Hinweise zur Umsetzung

- Kinder mit Förderbedarf können Paare bilden und sich gegenseitig über die Schlangenlinie schieben bzw. leiten.