

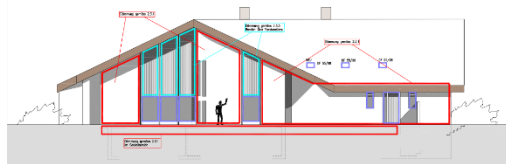
**Kirchgemeindehaus Obergerlafingen**  
Sanierung Gebäudehülle u. Heizung

LEGENDE der Massnahmen

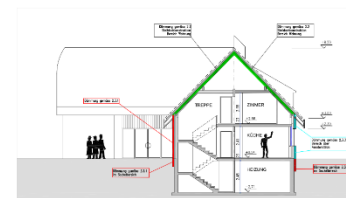
- BEIHALTEN
- AUSSERHALTEN
- ERSETZEN UND AUSZUBESSERN
- NEU ERSETZEN UND AUSZUBESSERN
- ERSETZEN UND AUSZUBESSERN MIT
- ERSETZEN
- NEU ERSETZEN
- ABRUCH

Projekt  
Fassaden  
Schnitt A-A  
Schnitt B-B  
1:100

NORDFASSADE



SCHNITT A-A



SÜDFASSADE



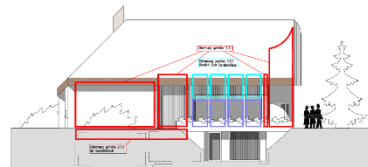
SCHNITT B-B



WESTFASSADE



OSTFASSADE



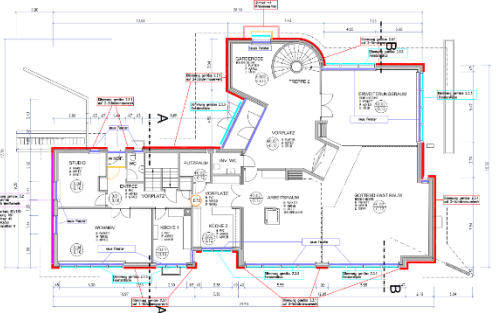
**Kirchgemeindehaus Obergerlafingen**  
Sanierung Gebäudehülle u. Heizung

LEGENDE der Massnahmen

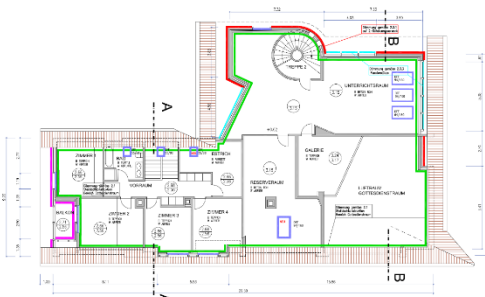
- BEIHALTEN
- AUSSERHALTEN
- ERSETZEN UND AUSZUBESSERN
- NEU ERSETZEN UND AUSZUBESSERN
- ERSETZEN UND AUSZUBESSERN MIT
- ERSETZEN
- NEU ERSETZEN
- ABRUCH

Projekt  
Grundrisse  
Längsschnitt  
1:100

ERDGESCHOSS



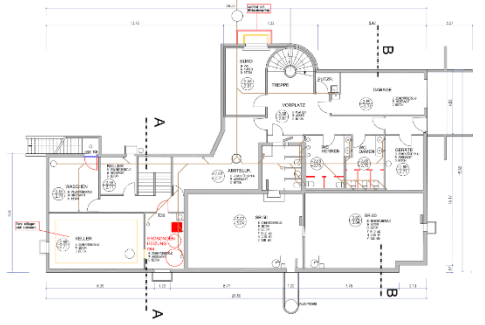
DACHGESCHOSS



LÄNGSSCHNITT



UNTERGESCHOSS



die Kirche stimmt ab <

Reformierte Kirchgemeinde Biberist-Gerlafingen

**Gesamtsanierung  
Kirchgemeinde- und Pfarrhaus  
Obergerlafingen  
Schulhausstrasse 20**

**Abstimmungsunterlagen  
zur Abstimmung 9. Februar 2020**



## Ausgangslage

Die Gebäudehülle – Fassaden, Fenster, Dach – befindet sich im ursprünglichen Zustand (Baujahr 1979/80) und entspricht bei Weitem nicht mehr den heutigen Anforderungen an die Bautechnik und die Bauphysik. Auch die Ölheizung ist in die Jahre gekommen und unwirtschaftlich. Beim Innenausbau wurden die notwendigen Unterhaltsarbeiten getätigt; nun stehen auch hier grössere Sanierungs- und Renovationsarbeiten an. Zudem sind Massnahmen bezüglich des Brandschutzes und der Fluchtwege notwendig.

## Sanierungsumfang

### Gebäudehülle

- Fassaden: Anbringen einer zusätzlichen verputzten Aussenwärmedämmung (10 cm) auf das Fassadenmauerwerk.  
Isolieren der Sturzbereiche über den Fensterfronten und Montieren von Vollkernplatten anstelle der Holzverkleidungen.  
Rückbau der Aussenhaut der wetterexponierten Westfassade des Pfarrhauses und Montage einer isolierten und hinterlüfteten Fassadenkonstruktion mit einer Vollkernplattenverkleidung.
- Fenster: Ersetzen aller Holzfenster und Metall-/Glasfronten mit 3-fach verglasten Elementen (Holz/Metall Fenster und Alu/Glasfronten).
- Sonnenschutz: Dieser wird komplett erneuert.
- Dach: Die Aussenhaut des Daches und die Blechverkleidungen sind in einem guten Zustand, deswegen wird die Dachfläche von innen saniert.  
Eine Dämmung von 22 cm wird winddicht eingebaut und die Decken mit Täfer neu verkleidet.  
Die heute unisolierten und unbeheizten Dachräume werden in den Dämmungsperimeter integriert.

### Gebäudetechnik

- Heizung: Die alte Ölheizung wird durch eine wirtschaftliche Wärmepumpe mit Erdsonden ersetzt und der Öltank wird stillgelegt und ausgebaut.

- Sanitär: Die WC-Anlagen Damen und Herren werden komplett erneuert.  
Der alte Elektroboiler wird durch einen Wärmepumpenboiler ersetzt.
- Küche: Die Einbauherde, Kochfelder und die Chromstahlabdeckung im Kirchgemeindehaus werden ausgewechselt.
- Elektro: Die Aussenbeleuchtung und Teile der Innenbeleuchtung werden erneuert.

## Innenausbau

Alle Bodenbeläge werden ausgewechselt. Die notwendigen Gipserarbeiten und die gesamten Malerarbeiten werden ausgeführt.

## Kosten / Finanzierung

### Kostendach Gesamtanierung

Fr. 1'300'000.--  
-----

Durch die Vorfinanzierung (Rückstellungen) von Fr. 450'000.-- im Jahr 2018 sowie die zu erwartenden Subventionen der Synode der Reformierten Kirchen Bern-Jura-Solothurn und der Bezirkssynode Solothurn von rund Fr. 160'000.-- muss kein Fremdkapital aufgenommen werden!

## Ausführungstermin

Sommer/Winter 2020/21

## Einsichtnahme / Auskunft

Interessierte können gerne auf der Verwaltung der Kirchgemeinde, Gerlafingenstrasse 45, 4562 Biberist, in die Projektunterlagen Einsicht nehmen. An gleicher Stelle können auch allfällige Fragen deponiert werden.

Im Namen des Kirchgemeinderates

Heinz Stephani  
Kirchgemeindepäsident