



rené marti
architektur + ingenieurwesen

Freudenbergstr. 31
CH-6153 Biberist
T +41 71 441 15 0
M +41 71 441 15 1
Biberist@bu-raum.ch

UNTERGESCHOSS
WERKLEITUNGEN
KANALISATION

1:100

LOHN, DEN 25.09.2016

Plan Nr. 2016.02.10
Format A1

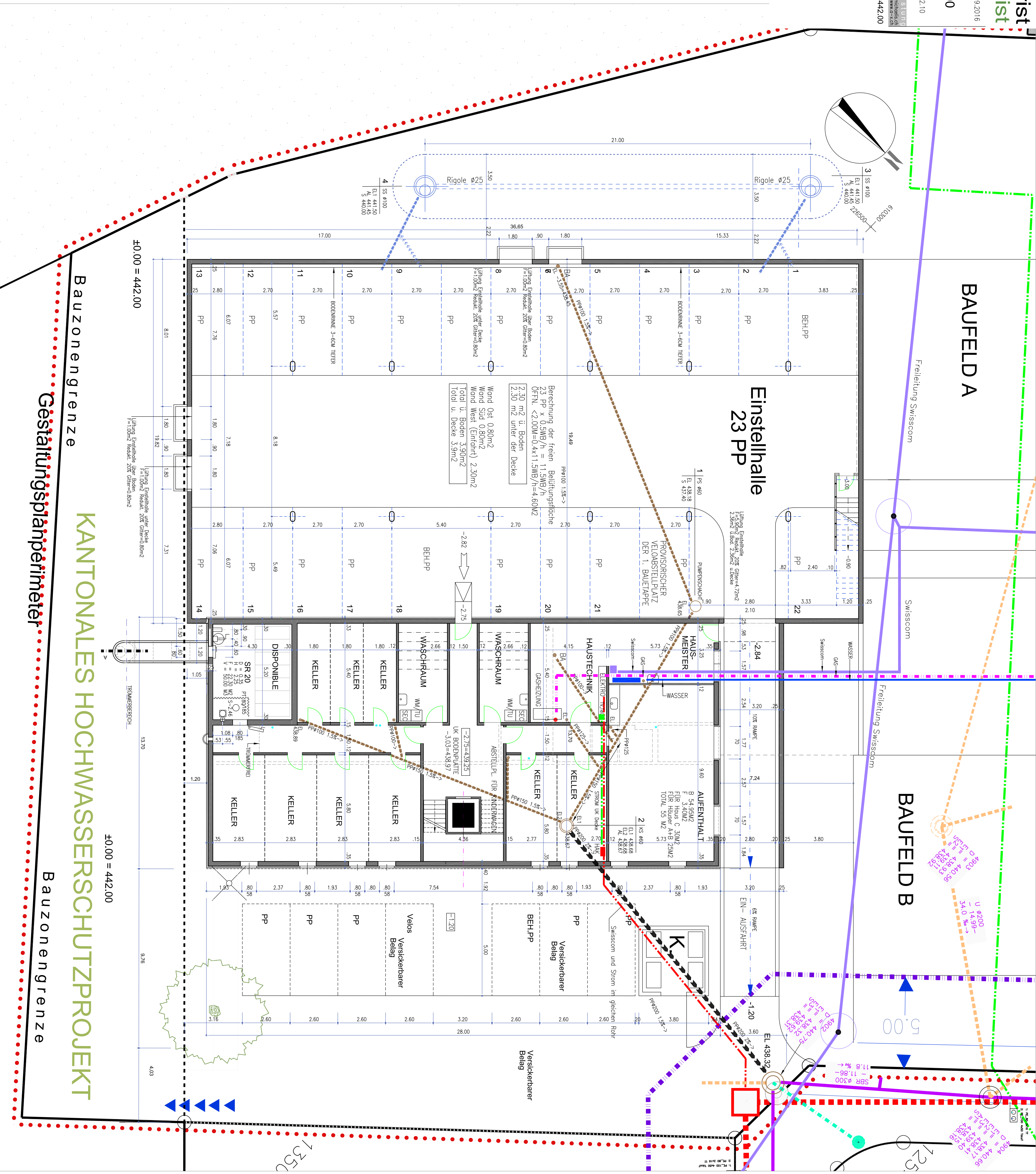
BEI BAUFELD C ±0.00=442.00

HÖHENPUNKT
KANALDECKEL NR. 4902 = 440.75
ODER GPS

BIBERIST, DEN
DIE BAUHERRSCHAFT
DER ARCHITEKT

WERKLEITUNGS LEGENDE

- Strassenrandstandlinie
- Waldstandstandlinie
- NEUE WERKLEITUNG STROM UND GAW
- WERKLEITUNG WASSER
- BEST. ABWASSERLEITUNG GEMEINDE
- BEST. METEORWASSERLEITUNG
- BEST. STILLEGTE ABWASSERLEITUNG
- BEST. ABWASSERLEITUNG
- NEUE PROJ. SCHMUTZWASSERLEITUNG
- NEUE PROJ. SAUBERWASSERLEITUNG
- SICKERROHR U. EINSTELLHALLE
- REGENWASSER DER WEITEREN BAUEINHEIT
- RIEGELE IN DER VERSICKER. ANLAGE
- Gas
- BESTEHENDE LEITUNG GAW TV, TFL
- Swisscom



Bauzonengrenze

KANTONALES HOCHWASSERSCHUTZPROJEKT

Gestaltungspärämeter

Bauzonengrenze

±0.00 = 442.00

±0.00 = 442.00

135

125