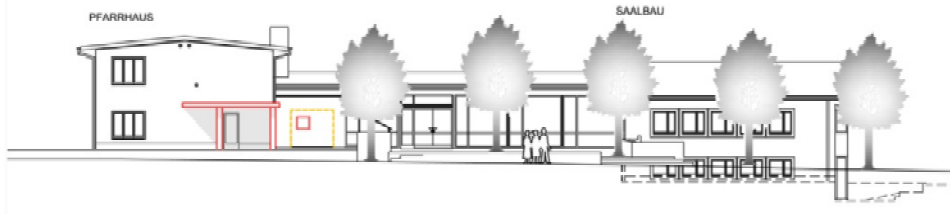


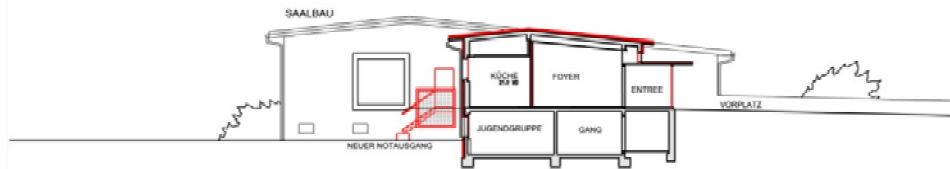
RENOVATION KIRCHGEMEINDE GERLAFINGEN

- BESTEHEND
- ABRUCH
- NEU

ANSICHT VON SÜDEN 1:200



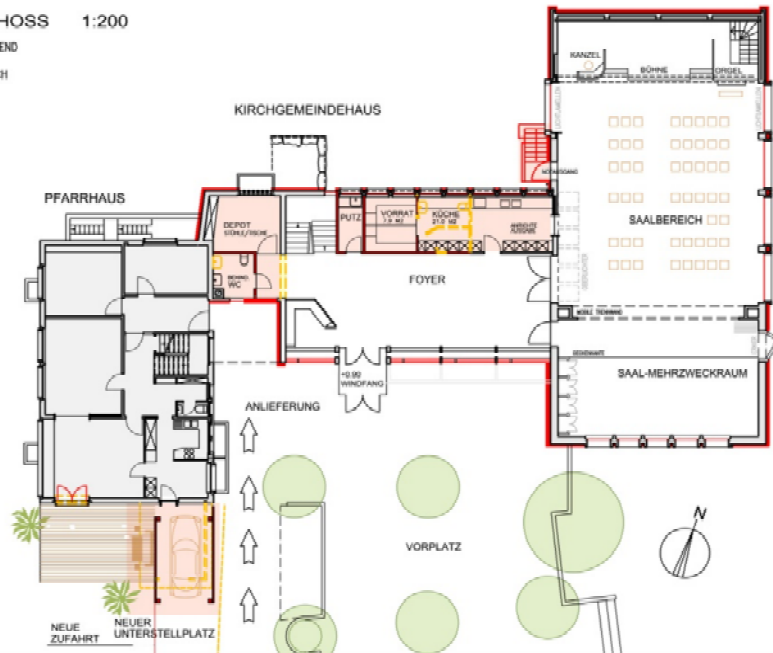
WESTANSICHT SAAL 1:200



RENOVATION KIRCHGEMEINDE GERLAFINGEN

ERDGESCHOSS 1:200

- BESTEHEND
- ABRUCH
- NEU



die Kirche stimmt ab <

Reformierte Kirchgemeinde Biberist-Gerlafingen

Renovation Kirchgemeindehaus Gerlafingen Hausmattstrasse 5

Abstimmungsunterlagen
zur Abstimmung 8. März 2015



Ausgangslage

Per Ende 2014 wurde die Heizung und die Tankanlage des Kirchgemeindehauses Gerlafingen vom Kanton abgesprochen. Die alte Ölheizung wurde daher schon im Herbst 2014 durch eine Gasheizung ersetzt und die Tankanlage stillgelegt.

Die Gebäudehülle - Fassaden, Fenster, Dach - befindet sich im ursprünglichen Zustand und entspricht bei Weitem nicht mehr den heutigen Anforderungen an Bautechnik und Bauphysik.

Sanierungsumfang

Gebäudehülle

- Fassaden: Anbringen einer 18 cm starken verputzten Aussendämmung auf die Aussenwände, als Kompaktfassade.
- Dach: Rückbau des bestehenden Dachaufbaus. Neuaufbau mit einer 20 cm starken Dämmung, einer Unterdachfolie und einer neuen Blecheindeckung.
- Fenster: Ersetzen aller Fenster und Glas-/Metallfronten mit 3-fach verglasten Elementen.

Gebäudetechnik

- Heizung: Neuinstallation einer Gasheizung inkl. Kaminsanierung - bereits erfolgt!
Optimierung der Heizungskomponenten auf den Geschossen. Installation einer Photovoltaikanlage auf der Dachfläche Süd.
- Lüftung: Erneuerung und Optimierung der Lüftungsanlage.
- Sanitär: Erneuerung der sanitären Apparate und Einbau einer behinderten gerechten WC-Anlage im Erdgeschoss.
- Küche: Ersatz und Vergrösserung der Küchenanlage.
- Elektro: Erneuerung und Ergänzung der Elektroanlage.
- Audioanlage: Neuinstallation einer Audio- und Lautsprecheranlage.

Ausbau

Ausführen aller notwendigen Arbeiten an Boden- und Wandbelägen sowie allfällige Gipser- und Malerarbeiten.

Ausstattung

Orgelrevision sowie ergänzen und teilweise erneuern von bestehendem Mobiliar.

Grundrissänderungen

- Erdgeschoss: Neunutzung der heutigen Autogarage als behindertengerechte WC-Anlage und als Tisch- und Stuhldepot. Vergrösserung der Küche und Schaffung eines Vorrats- und Putzraumes. Ausführung eines Notausgangs aus dem Saal. Erstellen eines Autounterstandes für das Pfarrhaus.
- Untergeschoss: Vergrösserung des technischen Raumes für die Lüftungsanlage.

Kosten / Finanzierung

Kostendach inkl. bereits installierter Heizung Fr. 1'400'000.--
=====

Durch die jahrelangen Vorfinanzierung (Rückstellungen) von Fr. 1'280'000.-- sowie die zu erwartenden Subventionen der Synode Bern und der Bezirkssynode Solothurn von rund Fr. 200'000.-- muss kein Fremdkapital aufgenommen werden!

Ausführung der Renovation

Sommer/Herbst 2015

Einsichtnahme / Auskünfte

Interessierte können in die Projektunterlagen auf der Verwaltung der Kirchgemeinde, Gerlafingenstrasse 45, 4562 Biberist, gerne Einsicht nehmen. An gleicher Stelle können auch allfällige Fragen deponiert werden.

Im Namen des Kirchgemeinderates
Heinz Stephani, Kirchgemeindepäsident