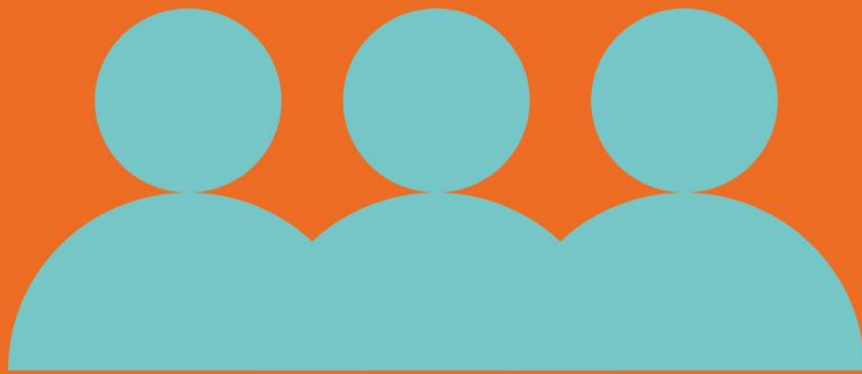




B

**ÉCOLE COMMERCIALE
WIRTSCHAFTSSCHULE**



**Espaces études
Cours de soutien
2023/2024**

Offre de cours 2023/2024 - Espaces études et cours de soutien

Offre pour	Branche	Enseignant-e	Jour	Heure	Salle	Début	Fin	Remarque
Assistant-e-s en pharmacie	Connaissances médicales	Pascale Christe pascale.christe@bfb-bielbienne.ch	mercredi	17h45 – 19h20	4.11	16.08.2023	03.07.2024	
Assistant-e-s médical-e-s	Sciences	Philippe Tschanz philippe.tschanz@bfb-bielbienne.ch	vendredi	horaire ASMED semaine A	3.10	18.08.2023	28.06.2024	
	Langues	Sandrine Joliat sandrine.joliat@bfb-bielbienne.ch	vendredi	horaire ASMED semaine B	3.10	25.08.2023	05.07.2024	
Commerçant-e-s Gestionnaires du commerce de détail MP2	Economie Mathématiques Finance et Comptabilité	Mike Wahli mike.wahli@bfb-bielbienne.ch	lundi	17h45 – 19h20	4.04	21.08.2023	01.07.2024	
Gestionnaires du commerce en détail	Connaissances de bases	Doris Matthey Doris.matthey@bfb-bielbienne.ch	mardi	17.45 – 18.45	4.05	17.10.2023	02.07.2024	
Commerçant-e-s Assistant-e-s en pharmacie Gestionnaires du commerce de détail Agent-e-s relation client	Langues	Uta Husfeld uta.husfeld@bfb-bielbienne.ch	jeudi	17h45 – 19h20	3.08	24.08.2023	04.07.2024	
Commerçant-e-s Assistant-e-s en pharmacie	Anglais / Langues	Uta Husfeld uta.husfeld@bfb-bielbienne.ch	lundi	17h45 – 19h20	3.06	21.08.2023	01.07.2024	
Tous	Cours de soutien Français FLS	Manuela Heé manuela.hee@bfb-bielbienne.ch	lundi	17h45 – 19h20	4.02	21.08.2023	01.07.2024	
Tous les 1^{er} année	Cours de soutien allemand A1	Cyrille Steffen cyrille.steffen@bfb-bielbienne.ch	mercredi	18h00 – 19h00	4.09	18.10.2023	27.03.2024	
Tous les 1^{er} année	Cours de soutien Connaissance de base digitale	Romina Piffaretti romina.piffaretti@bfb-bielbienne.ch	jeudi	17h45 – 19h20	4.09	24.08.2023	14.09.2023	4x2L

Description des espaces études

Il vous manque des bases scolaires ? Vous trouvez que les cours sont difficiles ou vont souvent trop vite ? Les devoirs vous donnent-ils du fil à retordre ? Avez-vous du mal à vous organiser pour l'école ? Vous avez plusieurs notes insuffisantes ou tout juste suffisantes ?

Dans ce cas, un·e enseignant·e vous offre un soutien constant sur une période prolongée (en général deux semestres) dans le cadre de l'espace études. Vous avez la possibilité de combler vos lacunes scolaires, de poser des questions sur la matière scolaire actuelle et de demander des exercices supplémentaires ou de faire vos devoirs. A l'aide d'un portfolio, vous réfléchissez à votre comportement d'apprentissage, vous vous penchez sur vos habitudes et vos techniques et vous procédez consciemment à des adaptations.

Inscription

Vous pouvez rejoindre un espace études à tout moment. Adressez-vous pour cela à votre maître·sse de classe ou à votre enseignant·e de branche et choisissez le cours qui vous convient. Discutez-en avec votre entreprise. Si vous décidez de fréquenter un espace études, contactez par mail l'enseignant·e de l'espace études choisi et convenez avec lui/elle d'un entretien d'entrée. En règle générale, la participation à un cours de soutien se fait sur recommandation d'un·e enseignant·e.

Participation aux espaces études et cours de soutien

La participation est volontaire et n'entraîne pas de frais supplémentaires.
Les apprenti·e·s qui s'inscrivent à un cours s'engagent à y participer chaque semaine.

Informations complémentaires / Formulaire d'inscription

Si vous êtes intéressé·e par une offre des espaces études et avez besoin d'informations complémentaires, les personnes et les services suivants se tiennent à votre disposition pour vous aider :

- les enseignant·e·s du cours régulier ; la personne désignée pour l'espace études souhaité
- le secrétariat de la formation initiale, rez-de-chaussée ; Mme Sutter, responsable des cours de soutien
- le site web de l'école : www.bfb-bielbienne.ch, formation initiale, téléchargement

Contacts

Secrétariat
formation initiale
Tél. 032 328 30 65
mail@bfb-bielbienne.ch



Anna Sutter
Responsable des espaces
études / cours de soutien
anna.sutter@bfb-bielbienne.ch